

SPRINZ
LEBEN MIT GLAS

Prospekt
online auf
www.sprinz.eu



Kollektion 2022

Interieur



Inhalt

4	Maßgeschneiderte Glas-Produkte
6	Glastüren Motivwelt
8	Glastüren Verarbeitungsarten
10	Überblick unserer Motive
10	Premium-Türen
11	Türen mit Rillenschliff
15	Türen mit keramischem Digitaldruck
18	Türen mit keramischem Siebdruck
29	Industrial Style Türen
34	VSG-Türen
35	Pendeltür mit Beschlag Swing Prime
36	Schiebetürsysteme
38	Motion 100
39	Motion 200 Plus
40	Motion 400
41	Motion 700
42	Motion 700 Automatik
43	Motion 700 Plus
44	Motion 800
45	Motion 1000
46	Motion 1200
47	Motion 1300
48	Ganzglasanlagen & Begehbare Glas
50	Windfanganlagen
51	Aluzarge 100
52	Aluzarge 200 Magnet
54	Begehbare Glas
56	Zubehör & Gestaltung
58	Schlosskasten & Drücker
60	Griffmuscheln & Stoßgriffe
62	Bänder & Accessoires
64	Keramischer Druck auf Glas
70	Allgemeine Informationen
	Klappseite mit Gestaltungsoptionen

Über 135 Jahre Qualität „Made in Germany“

Maßgeschneiderte Sonderlösungen

Große Auswahl an Farben und Motiven

Persönliche Beratung durch unsere Spezialisten

über
135 Jahre
MADE IN
GERMANY

3 Jahre
SPRINZ
Qualitätsgarantie

Maßgeschneiderte Glas-Produkte

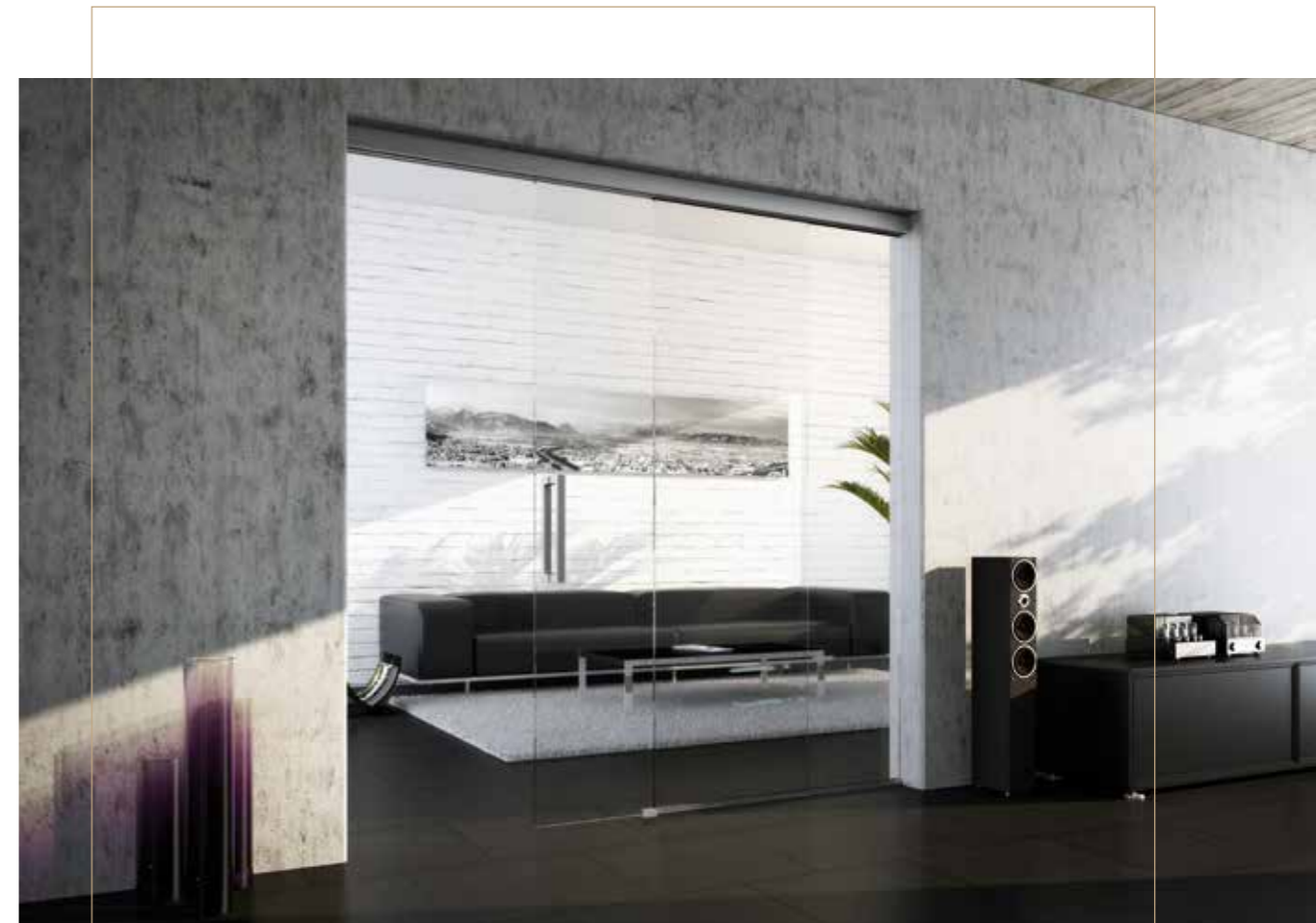
FÜR IHR INTERIEUR

Harmonische Wohnräume zu schaffen macht Spaß und bringt frischen Wind in die eigenen vier Wände.

Natürliches Licht ist ein wichtiger Faktor für unsere Entwicklung und Gesundheit. Glas ermöglicht es, Licht zu steuern und in unserem Sinne zu nutzen. Es hellt Räume auf, lädt zum Betreten ein. Glastüren gliedern ohne zu trennen. Sie lassen Räume freundlicher wirken.

Auf den folgenden Seiten zeigen wir Ihnen exklusive Echtglastüren aus hochwertigem Sicherheitsglas und geben Ihnen Gestaltungsimpulse für Ihr Zuhause – vom Eingangsbereich über die Küche, Schlaf- und Kinderzimmer bis hin zum Büro.

Einsatzbeispiele unserer Produkte sind Private Home, Objektbereich, Hotellerie, Gastronomie, Wellness, Kureinrichtungen, Krankenhäuser, Schulen, Verwaltung, öffentliche Einrichtungen, u.v.m.



Maßanfertigung & Sonderlösung
Wir fertigen nach Kundenwunschvorgabe und technischen Möglichkeiten



Qualitätsprodukt
Hohe Qualität in Design, Material und Produktion



Langlebig
Durch die hohe Qualität sind die Produkte langlebig und ein Beitrag zur Nachhaltigkeit



Keramischer Digital- und Siebdruck
Ins Glas eingebrannte Farben sorgen für dauerhafte Qualität



Gestaltung nach persönlichen Wünschen
Vielseitige Gestaltungsmöglichkeiten mit z.B. Logos, Beschlägen und Oberflächen

GLÄSER VON SPRINZ MIT SCHÖNSTEN MOTIVEN

Im SPRINZ Interieur gestalten Sie Gläser mit Ihren Lieblingsmotiven. Ob Drehtür, Schiebetür, Pendeltür, Ganzglasanlagen oder Lichtausschnitt: Wir bieten für individuelle Wünsche die passende Lösung! Entdecken Sie auf den folgenden Seiten unsere Motivvielfalt oder stöbern Sie direkt auf unserer Webseite in der Bildergalerie. Jede Tür ist mit den untenstehenden Hinweisen gekennzeichnet, sodass Sie sehen, in welchen Varianten das Motiv umsetzbar ist. Nicht das Passende gefunden? Kein Problem, sprechen Sie uns an und wir finden Ihre maßgeschneiderte Lösung!

Eine Übersicht unserer Verarbeitungsarten bzw. Türarten finden Sie auf der nächsten Seite.



Dreh- und Pendeltüren



Schiebetüren



Lichtausschnitt in Holztüren



Ganzglasanlagen



Die abgebildeten Motive können auf unsere Schiebetüren, Drehtüren, Pendeltüren und Ganzglasanlagen gedruckt werden.

GLÄSER UND TÜREN

Motivwelt

Motive online entdecken



Motiv: La Coruna



PREMIUMTÜREN

Die Premiümtür verbindet den ein- oder mehrfarbigen keramischen Siebdruck und Rillenschliff. Das Ergebnis ist eine besonders brillante Optik, da sich das Licht individuell und harmonisch in der Rille bricht. Es kann individuell ein Siebdruckmotiv mit einem Rillenschliffmotiv zu einer Premiümtür kombiniert werden. Auf Wunsch wird, je nach technischer Machbarkeit, eine Premiümtür nur mit Siebdruck oder nur mit Rillenschliff geliefert.



Motiv: Mainau



KERAMISCHER DIGITAL- UND SIEBDRUCK

Beim keramischen Druckverfahren wird das Motiv in ein Glaselement eingebrannt. Die Farben sind sehr widerstandsfähig gegen Sonneneinstrahlung, Feuchtigkeit und Heizungswärme und haben den unschlagbaren Vorteil, dass organische Flecken mühelos entfernbar sind.

Ganzglastüren bleiben häufig über mehrere Jahrzehnte im eingebauten Zustand und müssen als Gebrauchsgegenstand viel aushalten.

Um die Ausdrucksstärke der Motive mit unserer Keramikfarbe noch weiter zu verstärken, kann häufig beim Basisglas zwischen Klarglas und Weißglas gewählt werden. Bei Klarglas behält das Glas seinen charakteristischen Grüntisch im Glas, welcher beim Weißglas deutlich erkennbar reduziert ist.

Motiv: Monte Carlo



RILLENSCHLIFF

Dekore aus Rillenschliff verleihen unseren Türen einen ganz eigenen, unverwechselbaren Charakter. Als Rille wird eine Fräsung bezeichnet, die in die Oberfläche des Glases eingearbeitet wird und eine besondere Lichtbrechung hervorruft. Alle unsere Rillenschliff-Designs fertigen wir in zwei Standards: Entweder wird eine matte Rille auf Klarglas oder eine polierte Rille auf eine ganzflächig matte Tür eingefräst. So bleibt die Designharmonie bei den Türmotiven erhalten, wenn beispielsweise eine Tür mit viel Licht- und Sichtdurchlässigkeit in die Küche und eine andere Tür mit weniger Durchsichtigkeit ins Wohnzimmer führen soll.



Motiv: Lichtenau



INDUSTRIAL STYLE

Vielfach eingesetztes Glas und Metall lassen Räume großzügig erscheinen – und das hochwertig, langlebig und nachhaltig. Der Industrial Style erinnert an Fabrikhallen und alte Werkstätten, die in Ateliers und Wohnräume umgestaltet sind. SPRINZ liefert perfekt aufeinander abgestimmte Einrichtungskonzepte: schlicht, weiträumig, mit Akzenten in Schwarz. Alle Beschläge sind schwarz matt und damit farbtechnisch abgestimmt zum Türenmotiv.

Sollten Ihre Glastüren eher Ihren Weißlack Holztüren farblich entsprechen, so erhalten Sie die Glastürmotive auch mit der eingebrannten Keramikfarbe Weiß und den dazu passenden Beschlägen.



ÜBERBLICK UNSERER Motive



La Coruna ☺↔☑
 Premiumtür in Klarglas mit 2-farbigem Siebdruck und konkavem Rillenschliff 20 mm poliert, Hauptfläche transluzent schwarz 2 und mattweiß.
 Beschlag: Vogue SK03, Modell 133, Mattchrom-Chrom/Mattchrom



Lugano ☺↔☑
 Premiumtür in Klarglas mit 1-farbigem Siebdruck mattweiß und V-Rillenschliff 10 mm poliert Sichtstreifen klar.
 Beschlag: Vogue SK09, Modell 148, Edelstahl



Melbourne ☺↔☑
 Premiumtür in Weißglas mit 2-farbigem Siebdruck mattweiß und V-Rillenschliff 10 mm poliert, Hauptfläche milchweiß.
 Beschlag: Vogue SK01, Modell 154, Mattnickel-Chrom/Edelstahl



Aachen ☺↔☑
 Premiumtür in Klarglas mit 2-farbigem Siebdruck mit V-Rillenschliff 10 mm in transluzent schwarz 1 und transluzent schwarz 3.
 Beschlag: Vogue SK01, Modell 134, Mattnickel-Chrom/Edelstahl



Avignon ☺↔☑
 Premiumtür in Weißglas mit 1-farbigem Siebdruck diamantweiß, kombiniert mit poliertem V-Rillenschliff 10 mm.
 Beschlag: Vogue SK01, Modell 128, Mattnickel/Edelstahl



Kent ☺↔☑
 Premiumtür auf Klarglas mit 1-farbigem Siebdruck mattweiß, kombiniert mit poliertem V-Rillenschliff 8 mm.
 Beschlag: Vogue SK01, Modell 128, Mattnickel-Chrom/Edelstahl



San Sebastian ☺↔☑
 Premiumtür in Klarglas mit 1-farbigem Siebdruck mattweiß, Wellenlinien mit 4 x V-Rillenschliff 6 mm poliert.
 Beschlag: Vogue SK05, Modell 149, Edelstahl



Valencia ☺↔☑
 Premiumtür in Klarglas mit 2-farbigem Siebdruck und konkavem Rillenschliff 20 mm poliert, Hauptfläche transluzent schwarz 3 und mattweiß.
 Beschlag: Vogue SK01, Modell 134, Mattnickel-Chrom/Edelstahl



Antwerpen ☺↔☑
 Rillenschliff-Tür mit 10 mm polierter V-Rille auf ganzflächigem Siebdruck mattweiß.
 Beschlag: Vogue SK01, Modell 166, Mattnickel-Chrom/Edelstahl



Bilbao ☺↔☑

Rillenschliff-Tür mit 10 mm polierter V-Rille auf ganzflächigem Siebdruck transluzent gelb 2.
Beschlag: Vogue SK02, Modell 133, Mattchrom-Chrom/Mattchrom



Darmstadt ☺↔☑

Rillenschliff-Tür mit 10 mm polierter V-Rille auf ganzflächigem Siebdruck mattweiß.
Beschlag: Vogue SK01, Modell 134, Mattnickel-Chrom/Edelstahl



Düsseldorf ☺↔☑

Rillenschliff-Tür mit 20 mm polierter Offcenter-Rille auf ganzflächigem Siebdruck mattweiß.
Beschlag: Vogue SK01, Modell 134, Mattnickel-Chrom/Edelstahl



Kos ☺↔☑

Rillenschliff-Tür mit 20 mm polierter Offcenter-Rille auf ganzflächigem Siebdruck mattweiß.
Beschlag: Vogue SK01, Modell 166, Mattnickel-Chrom/Edelstahl



Lima ☺↔☑

Rillenschliff-Tür mit 10 mm polierter V-Rille auf ganzflächigem Siebdruck mattweiß.
Beschlag: Vogue SK09, Modell 148, Edelstahl



Lüneburg ☺↔☑

Rillenschliff-Tür mit 20 mm polierter konkaver Rille auf ganzflächigem Siebdruck mattweiß.
Beschlag: Vogue SK01, Modell 166, Mattnickel-Chrom/Edelstahl



Freiburg ☺↔☑

Rillenschliff-Tür mit 8 mm polierter V-Rille auf ganzflächigem Siebdruck mattweiß.
Beschlag: Vogue SK01, Modell 166, Mattnickel-Chrom/Edelstahl



Koblenz ☺↔☑

Rillenschliff-Tür mit 8 mm polierter V-Rille auf ganzflächigem Siebdruck mattweiß.
Beschlag: Vogue SK04, Modell 134, Mattnickel-Chrom/Edelstahl



Königstein ☺↔☑

Rillenschliff-Tür mit 12 mm polierter V-Rille auf ganzflächigem Siebdruck mattweiß.
Beschlag: Vogue SK01, Modell 166, Mattnickel-Chrom/Edelstahl



Mainz ☺↔☑

Rillenschliff-Tür mit 12 mm polierter V-Rille auf ganzflächigem Siebdruck mattweiß.
Beschlag: Vogue SK01, Modell 166, Mattnickel-Chrom/Edelstahl



Monte Carlo ☺↔☑

Rillenschliff-Tür mit 10 mm polierter V-Rille auf ganzflächigem Siebdruck mattweiß.
Beschlag: Vogue SK01, Modell 166, Mattnickel-Chrom/Edelstahl



Montreal ☺↔☑

Rillenschliff-Tür mit 10 mm polierter V-Rille auf ganzflächigem Siebdruck mattweiß.
Beschlag: Vogue SK02, Modell 133, Mattchrom-Chrom/Mattchrom



Santa Cruz

Rillenschliff-Tür mit 6 mm polierter V-Rille auf ganzflächigem Siebdruck mattweiß.
Beschlag: Vogue SK01, Modell 166, Mattnickel-Chrom/Edelstahl



St. Valentin

Rillenschliff-Tür mit 10 mm polierter V-Rille auf ganzflächigem Siebdruck transluzent schwarz 2.
Beschlag: Vogue SK06, Modell 148, Edelstahl



Straßburg

Rillenschliff-Tür mit 20 mm polierter konkaver Rille auf ganzflächigem Siebdruck mattweiß.
Beschlag: Vogue SK01, Modell 129, Mattnickel-Edelstahl



Villingen

Rillenschliff-Tür mit 10 mm polierter V-Rille auf ganzflächigem Siebdruck mattweiß.
Beschlag: Vogue SK01, Modell 134, Mattnickel-Chrom/Edelstahl



Alexandria

Digitaldruck-Tür in Klarglas mit 1-farbigem Digitaldruck schwarz auf ganzflächigem Siebdruck mattweiß.
Beschlag: Vogue SK04, Modell 134, Mattnickel-Chrom/Edelstahl



Arlon

Digitaldruck-Tür in Klarglas mit 2-farbigem Digitaldruck gelb und rot.
Beschlag: Vogue SK05, Modell 148, Edelstahl



Vancouver

Rillenschliff-Tür mit polierter V-Rille auf ganzflächigem Siebdruck mattweiß.
Beschlag: Vogue SK01, Modell 166, Mattnickel-Chrom/Edelstahl



Verona

Rillenschliff-Tür mit 20 mm polierter konkaver Rille auf ganzflächigem Siebdruck mattweiß.
Beschlag: Vogue SK01, Modell 166, Mattnickel-Chrom/Edelstahl



Vichy

Rillenschliff-Tür mit 10 mm polierter V-Rille auf ganzflächigem Siebdruck transluzent schwarz 2.
Beschlag: Vogue SK06, Modell 148, Edelstahl



Braga

Digitaldruck-Tür in Klarglas mit 1-farbigem Digitaldruck Blumendekor schwarz auf ganzflächigem Siebdruck milchweiß.
Beschlag: Vogue SK02 Mattnickel, Modell 154, Chrom/Edelstahl



Cordoba

Digitaldruck-Tür in Klarglas mit 2-farbigem Digitaldruck gelb und rot.
Beschlag: Vogue SK04, Modell 127, Mattnickel-Edelstahl



Delphi

Digitaldruck-Tür in Klarglas mit Digitaldruck Linienmotiv schwarz auf ganzflächigem Siebdruck mattweiß.
Beschlag: Vogue SK02 Mattnickel, Modell 154, Chrom/Edelstahl



Girona

Digitaldruck-Tür in Klarglas mit 1-farbigem Digitaldruck schwarz, seitliche laufende Struktur. Beschlag: Vogue SK01, Modell 166, Mattchrom-Chrom/Edelstahl



Havana

Digitaldruck-Tür in Klarglas mit 2-farbigem Digitaldruck schwarz und grün auf Siebdruck ganzflächig mattweiß. Beschlag: Vogue SK09, Modell 148, Edelstahl



Kitzbühel

Digitaldruck-Tür in Klarglas mit 2-farbigem Digitaldruck schwarz und gelb. Beschlag: Vogue SK05, Modell 149, Edelstahl



Mainau

Digitaldruck-Tür in Klarglas mit 3-farbigem Digitaldruck blau, schwarz und grün auf ganzflächigem Siebdruck mattweiß. Beschlag: Vogue SK01, Modell 128, Mattnickel-Edelstahl



Osaka

Digitaldruck-Tür in Klarglas mit 2-farbigem Digitaldruck schwarz und grün auf ganzflächigem Siebdruck mattweiß. Beschlag: Vogue SK04, Modell 133, Mattchrom-Chrom/Mattchrom



Paris 2

Digitaldruck-Tür in Klarglas mit 1-farbigem Digitaldruck schwarz auf Siebdruck ganzflächig mattweiß. Beschlag: Vogue SK09, Modell 148, Edelstahl



La Rochelle

Digitaldruck-Tür in Klarglas mit 1-farbigem Digitaldruck schwarz. Beschlag: Vogue SK09, Modell 148, Edelstahl



List

Digitaldruck-Tür in Klarglas mit 1-farbigem Digitaldruck schwarz auf teilflächigem Siebdruck mattweiß. Beschlag: Vogue SK06, Modell 149, Edelstahl



Luxor

Digitaldruck-Tür in Klarglas mit 1-farbigem Digitaldruck schwarz auf ganzflächigem Siebdruck mattweiß. Beschlag: Vogue SK04, Modell 134, Mattnickel-Chrom/Edelstahl



Port Fairy

Digitaldruck-Tür in Klarglas mit 2-farbigem Digitaldruck schwarz und rot auf ganzflächigem Siebdruck mattweiß. Beschlag: Vogue SK09, Modell 148, Edelstahl



Winchester

Digitaldruck-Tür in Klarglas mit 1-farbigem Digitaldruck schwarz auf ganzflächigem Siebdruck mattweiß. Beschlag: Vogue SK05, Modell 148

Neben den angebotenen Standarddesigns können auch kundeneigene Motive realisiert werden.



Acapulco ☺↔☐☑

Siebdruck-Tür in Klarglas mit 1-farbigem Siebdruck wahlweise in mattweiß oder milchweiß mit klaren Querlinien (10 mm) oder in Weißglas mit 1-farbigem Siebdruck wahlweise in milchweiß oder diamantweiß.
Beschlag: Vogue SK01, Modell 128, Mattnickel/Edelstahl.



Alicante ☺↔☐☑

Siebdruck-Tür in Weißglas mit 1-farbigem Siebdruck transluzent grün 2.
Beschlag: Vogue SK01, Modell 134, Mattnickel-Chrom/Edelstahl



Ardenne ☺↔☐☑

Siebdruck-Tür in Klarglas mit 1-farbigem Siebdruck wahlweise in mattweiß oder milchweiß.
Beschlag: Vogue SK01 Mattnickel, Modell 128, Edelstahl



Baden Baden ☺↔☐☑

Siebdruck-Tür in Weißglas mit 1-farbigem Siebdruck transluzent blau 2.
Beschlag: Vogue SK01, Modell 134, Mattnickel-Chrom/Edelstahl



Bari ☺↔☐☑

Siebdruck-Tür in Klarglas mit 1-farbigem Siebdruck wahlweise in mattweiß oder milchweiß mit klarem Segmentbogen und Querlinien.
Beschlag: Vogue SK03, Modell 154, Mattnickel-Chrom/Edelstahl



Belfort ☺↔☐☑

Siebdruck-Tür in Klarglas mit 1-farbigem Siebdruck wahlweise in mattweiß oder milchweiß mit klaren Querlinien (10 mm) oder in Weißglas mit 1-farbigem Siebdruck wahlweise in milchweiß oder diamantweiß.
Beschlag: Vogue SK05, Modell 148, Edelstahl



Atlanta ☺↔☐☑

Siebdruck-Tür in Klarglas mit 2-farbigem Siebdruck milchweiß und mattchrom.
Beschlag: Vogue SK01, Modell 133, Mattchrom-Chrom/Mattchrom



Augsburg ☺↔☐☑

Siebdruck-Tür in Klarglas mit 1-farbigem Siebdruck wahlweise in mattweiß oder milchweiß mit klarem Sichtbalken.
Beschlag: Vogue SK09, Modell 148, Edelstahl



Auxerre ☺↔☐☑

Siebdruck-Tür in Klarglas mit 1-farbigem Siebdruck wahlweise in mattweiß oder milchweiß oder in Weißglas mit 1-farbigem Siebdruck wahlweise in milchweiß oder diamantweiß.
Beschlag: Vogue SK01 Mattnickel, Modell 128, Edelstahl



Berlin ☺↔☐☑

Siebdruck-Tür in Klarglas mit 1-farbigem Siebdruck wahlweise in mattweiß oder milchweiß mit klarem Motiv.
Beschlag: Vogue SK01, Modell 134, Mattnickel-Chrom/Edelstahl



Bologna ☺↔☐☑

Siebdruck-Tür in Klarglas mit 1-farbigem Siebdruck wahlweise in mattweiß oder milchweiß oder auf Weißglas mit 1-farbigem Siebdruck wahlweise in milchweiß oder diamantweiß.
Beschlag: Vogue SK01 Mattnickel, Modell 128, Edelstahl



Brixen ☺↔☐☑

Siebdruck-Tür in Weißglas mit 1-farbigem Siebdruck transluzent schwarz 2.
Beschlag: Vogue SK01, Modell 134, Mattnickel-Chrom/Edelstahl.



Calgary

Siebdruck-Tür in Klarglas mit 1-farbigem Siebdruck wahlweise in mattweiß oder milchweiß oder in Weißglas mit 1-farbigem Siebdruck wahlweise in milchweiß oder diamantweiß.
Beschlag: Vogue SK09, Modell 148, Edelstahl



Casablanca

Siebdruck-Tür in Klarglas mit 2-farbigem Siebdruck in mattweiß und Linien ähnlich Edelstahl RAL 9007.
Beschlag: Vogue SK03, Modell 134, Mattnickel-Chrom/Edelstahl



Chicago

Siebdruck-Tür in Klarglas mit 1-farbigem Siebdruck wahlweise in mattweiß oder milchweiß.
Beschlag: Vogue SK01, Modell 134, Mattnickel-Chrom/Edelstahl



Essen

Siebdruck-Tür in Klarglas mit 1-farbigem Siebdruck, Schrift in eisengrau oder mit 2-farbigem Siebdruck, Schrift in eisengrau auf ganzflächigem Siebdruck mattweiß (Abbildung).
Beschlag: Vogue SK09, Modell 148, Edelstahl



Florenz

Siebdruck-Tür in Klarglas mit 1-farbigem Siebdruck wahlweise in mattweiß oder milchweiß.
Beschlag: Vogue SK01, Modell 134, Mattnickel-Chrom/Edelstahl



Frankfurt

Siebdruck-Tür in Klarglas mit 1-farbigem Siebdruck wahlweise in mattweiß oder milchweiß oder in Weißglas mit 1-farbigem Siebdruck wahlweise in milchweiß oder diamantweiß.
Beschlag: Vogue SK01, Modell 134, Mattnickel-Chrom/Edelstahl



Derby

Siebdruck-Tür in Klarglas mit 1-farbigem Siebdruck wahlweise in mattweiß oder milchweiß, 5 Querstreifen.
Beschlag: Vogue SK04, Modell 134, Mattnickel-Chrom/Edelstahl



Dubai

Siebdruck-Tür in Klarglas mit 1-farbigem Siebdruck wahlweise in mattweiß oder milchweiß.
Beschlag: Vogue SK10, Modell 148, Edelstahl



Dublin

Siebdruck-Tür in Klarglas mit 1-farbigem Siebdruck wahlweise in mattweiß oder milchweiß oder in Weißglas mit 1-farbigem Siebdruck wahlweise in milchweiß oder diamantweiß.
Beschlag: Vogue SK01, Modell 129, Edelstahl



Herzogenaurach

Siebdruck-Tür in Klarglas mit 1-farbigem Siebdruck ganzflächig milchweiß mit 3 klaren 8 mm Längsstreifen auf der Schlosskasten-Seite.
Beschlag: Vogue SK01, Modell 166, Chrom/Edelstahl



Hiddensee

Siebdruck-Tür in Klarglas mit 2-farbigem Siebdruck mattweiß und Linien in eisengrau (RAL 7011).
Beschlag: Vogue SK02, Modell 154, Mattnickel-Chrom/Edelstahl



Innsbruck

Siebdruck-Tür in Klarglas mit 2-farbigem Siebdruck mattweiß, Motiv milchweiß.
Beschlag: Vogue SK02, Modell 166, Mattnickel-Chrom/Edelstahl



Kopenhagen ☺↔☐☑

Siebdruck-Tür in Klarglas mit 1-farbigem Siebdruck wahlweise in mattweiß oder milchweiß.
Beschlag: Vogue SK01, Modell 127, Mattnickel-Edelstahl



Kronberg ☺↔☐☑

Siebdruck-Tür in Klarglas mit 1-farbigem Siebdruck wahlweise in mattweiß oder milchweiß.
Beschlag: Vogue SK04, Modell 134, Mattnickel-Chrom/Edelstahl



Lancaster ☺↔☐☑

Siebdruck-Tür in Klarglas mit 1-farbigem Siebdruck mattweiß oder milchweiß, Längslinien teilweise unterbrochen.
Beschlag: Vogue SK09, Modell 149, Edelstahl



Linz ☺↔☐☑

Siebdruck-Tür in Klarglas mit 1-farbigem Siebdruck wahlweise in mattweiß oder milchweiß oder in Weißglas mit 1-farbigem Siebdruck wahlweise in milchweiß oder diamantweiß.
Beschlag: Vogue SK02, Modell 134, Mattnickel-Chrom/Edelstahl



Luzern ☺↔☐☑

Siebdruck-Tür in Klarglas mit 1-farbigem Siebdruck wahlweise in mattweiß oder milchweiß (2 senkrechte Streifen).
Beschlag: Vogue SK09, Modell 148, Edelstahl



Maastricht ☺↔☐☑

Siebdruck-Tür in Klarglas mit 1-farbigem Siebdruck wahlweise in mattweiß oder milchweiß, Querlinien teilweise unterbrochen.
Beschlag: Vogue SK05, Modell 148, Edelstahl



Las Vegas ☺↔☐☑

Siebdruck-Tür in Klarglas mit 1-farbigem Siebdruck wahlweise in mattweiß oder milchweiß.
Beschlag: Vogue SK01, Modell 129, Mattnickel-Edelstahl



León ☺↔☐☑

Siebdruck-Tür in Klarglas mit 1-farbigem Siebdruck in mattweiß oder milchweiß oder in Weißglas mit 1-farbigem Siebdruck in milchweiß oder diamantweiß.
Beschlag: Vogue SK02 Mattnickel, Modell 166, Chrom/Edelstahl



Lichtenstein ☺↔☐☑

Siebdruck-Tür in Klarglas mit 2-farbigem Siebdruck, Hauptfläche transluzent schwarz 2 und mattweiß.
Beschlag: Vogue SK02, Modell 133, Mattchrom-Chrom/Mattchrom



Malaga ☺↔☐☑

Siebdruck-Tür in Klarglas mit 1-farbigem Siebdruck wahlweise in mattweiß oder milchweiß mit klarem Ausschnitt.
Beschlag: Vogue SK09, Modell 148, Edelstahl



Malta ☺↔☐☑

Siebdruck-Tür in Klarglas mit 1-farbigem Siebdruck wahlweise in mattweiß oder milchweiß mit klaren Wellenlinien.
Beschlag: Vogue SK02, Modell 166, Mattnickel-Chrom/Edelstahl



Manchester ☺↔☐☑

Siebdruck-Tür in Klarglas mit 1-farbigem Siebdruck wahlweise in mattweiß oder milchweiß, Linien-Karos klar, Motiv Karos ähnlich Pave.
Beschlag: Vogue SK03, Modell 155, Mattnickel-Chrom/Edelstahl

Meißen ☺ ↔ □ ☒

Siebdruck-Tür in Klarglas mit 2-farbigem Siebdruck in milchweiß (Ornament) auf ganzflächig mattweiß.
Beschlag: Vogue SK01, Modell 166, Mattnickel-Chrom/Edelstahl



Montreux ☺ ↔ □ ☒

Siebdruck-Tür in Klarglas mit 1-farbigem Siebdruck wahlweise in mattweiß oder milchweiß.
Beschlag: Vogue SK08, Modell 129, Chrom-Edelstahl poliert



Naxos ☺ ↔ □ ☒

Siebdruck-Tür in Klarglas mit 1-farbigem Siebdruck wahlweise in mattweiß oder milchweiß.
Beschlag: Vogue SK05, Modell 148, Edelstahl



Neapel ☺ ↔ □ ☒

Siebdruck-Tür in Weißglas mit 1-farbigem Siebdruck transluzent rot 2.
Beschlag: Vogue SK01, Modell 134, Mattnickel-Chrom/Edelstahl



Newcastle ☺ ↔ □ ☒

Siebdruck-Tür in Klarglas mit 2-farbigem Siebdruck mattweiß, Bilder milchweiß.
Beschlag: Vogue SK02, Modell 133, Mattchrom-Chrom/Mattchrom



Nottingham ☺ ↔ □ ☒

Siebdruck-Tür in Klarglas mit 1-farbigem Siebdruck wahlweise in mattweiß oder milchweiß oder in Weißglas mit 1-farbigem Siebdruck wahlweise in milchweiß oder diamantweiß mit klaren Punkten.
Beschlag: Vogue SK02 mattnickel, Modell 148 Edelstahl



Offenbach ☺ ↔ □ ☒

Siebdruck-Tür in Klarglas mit 2-farbigem Siebdruck, Rahmen mattweiß und Karos ähnlich Edelstahl.
Beschlag: Vogue SK01, Modell 166, Mattnickel-Chrom/Edelstahl



Ottawa

Siebdruck-Tür in Klarglas mit 1-farbigem Siebdruck wahlweise in mattweiß oder milchweiß oder in Weißglas mit 1-farbigem Siebdruck wahlweise in milchweiß oder diamantweiß.
Beschlag: Vogue SK01, Modell 128, Mattnickel-Edelstahl



Palma

Siebdruck-Tür in Klarglas mit 2-farbigem Siebdruck mattweiß, Karos ähnlich Edelstahl RAL 9007.
Beschlag: Vogue SK01, Modell 129, Mattnickel-Edelstahl



Pisa

Siebdruck-Tür in Klarglas mit 1-farbigem Siebdruck, Rahmen und Quadrate wahlweise in mattweiß oder milchweiß mit klaren Linien, Variante mit Oberlicht.
Beschlag: Vogue SK01, Modell 134, Mattnickel-Chrom/Edelstahl



Saarbrücken

Siebdruck-Tür in Klarglas mit 1-farbigem Siebdruck wahlweise in mattweiß oder milchweiß oder in Weißglas mit 1-farbigem Siebdruck wahlweise in milchweiß oder diamantweiß mit 2 durchgehenden, klaren Linien.
Beschlag: Vogue SK03, Modell 133, Mattchrom-Chrom/Mattchrom



Santa Clara

Siebdruck-Tür in Klarglas mit 1-farbigem Siebdruck wahlweise in mattweiß oder milchweiß oder in Weißglas mit 1-farbigem Siebdruck wahlweise in milchweiß oder diamantweiß.
Beschlag: Vogue SK05, Modell 148, Edelstahl



Saragossa

Siebdruck-Tür in Klarglas mit 1-farbigem Siebdruck wahlweise in mattweiß oder milchweiß.
Beschlag: Vogue SK02, Modell 166, Mattchrom-Chrom/Mattchrom



Ravensburg

Siebdruck-Tür in Klarglas mit 1-farbigem Siebdruck ganzflächig wahlweise in milchweiß (Abb.) oder mattweiß oder in Weißglas mit 1-farbigem Siebdruck ganzflächig in milchweiß oder diamantweiß.
Beschlag: Vogue SK01, Modell 166, Mattnickel-Chrom/Edelstahl



Riga

Siebdruck-Tür in Klarglas mit 2-farbigem Siebdruck mattweiß, Struktur transluzent schwarz 2.
Beschlag: Vogue SK03, Modell 155, Mattnickel-Chrom/Edelstahl



Rio

Siebdruck-Tür in Klarglas mit 1-farbigem Siebdruck wahlweise in mattweiß oder milchweiß mit klaren Querlinien (40 mm).
Beschlag: Vogue SK01, Modell 134, Mattnickel-Chrom/Edelstahl



Sofia

Siebdruck-Tür in Klarglas mit 1-farbigem Siebdruck ganzflächig wahlweise in mattweiß oder milchweiß mit umlaufendem, klarem Rand.
Beschlag: Vogue SK03, Modell 133, Mattchrom-Chrom/Mattchrom



Southampton

Siebdruck-Tür in Klarglas mit 1-farbigem Siebdruck wahlweise in mattweiß oder milchweiß oder in Weißglas mit 1-farbigem Siebdruck wahlweise in milchweiß oder diamantweiß.
Beschlag: Vogue SK09, Modell 148, Edelstahl



St. Tropez

Siebdruck-Tür in Weißglas mit 1-farbigem Siebdruck transluzent gelb 2.
Beschlag: Vogue SK01, Modell 153, Mattnickel-Chrom/Edelstahl



Tokyo

Siebdruck-Tür in Klarglas mit 1-farbigem Siebdruck wahlweise in mattweiß oder milchweiß. Beschlag: Vogue SK01, Modell 148, Mattnickel-Edelstahl



Tripoli

Siebdruck-Tür in Klarglas mit 1-farbigem Siebdruck milchweiß. Beschlag: Vogue SK02, Modell 166, Mattchrom-Chrom/Mattchrom



Vigo

Siebdruck-Tür in Klarglas mit 2-farbigem Siebdruck transluzent schwarz 3 und mattweiß. Beschlag: Vogue SK01, Modell 134, Mattnickel-Chrom/Edelstahl



Albany

Keramischer Druck schwarz auf Klarglas. Beschlag: Vogue SK11, Modell 148, Schwarz matt



Albertville

Keramischer Druck weiß auf Klarglas. Beschlag: Vogue SK11, Modell 148, Edelstahl matt



Anchiano

Keramischer Druck schwarz auf Klarglas. Beschlag: Vogue SK11, Modell 148, Schwarz matt



Villefort

Siebdruck-Tür in Klarglas mit 2-farbigem Siebdruck diamantweiß und mattweiß. Beschlag: Vogue SK01, Modell 128, Edelstahl



Weißenstadt

Siebdruck-Tür in Weißglas mit 3-farbigem Siebdruck in mattweiß, milchweiß und diamantweiß, getrennt durch klare Streifen. Beschlag: Vogue SK09 WC-Schloss, Modell 148, Edelstahl



Zermatt

Siebdruck-Tür in Klarglas mit 2-farbigem Siebdruck, Schrift in eisengrau auf ganzflächig milchweiß. Beschlag: Vogue SK09 WC-Schloss, Modell 148, Edelstahl



Auxerre Schwarz

Keramischer Siebdruck schwarz auf Klarglas. Beschlag: Vogue SK11, Modell 148, Schwarz matt



Belfort Schwarz

Keramischer Siebdruck transluzent schwarz 2 auf Klarglas. Beschlag: Vogue SK11, Modell 148, Schwarz matt



Blackburn

Keramischer Druck schwarz auf Klarglas. Beschlag: Vogue SK11, Modell 148, Schwarz matt



Blackpool ☺↔☑

Keramischer Druck weiß auf Klarglas
Beschlag: Vogue SK11, Modell 148, Edelstahl matt



Cambridge ☺↔☑

Keramischer Druck schwarz auf Klarglas mit Siebdruck ganzflächig in mattweiß
Beschlag: Vogue SK11, Modell 148, Schwarz matt



Cartania ☺↔☑

Keramischer Druck weiß auf Klarglas mit Siebdruck ganzflächig in mattweiß
Beschlag: Vogue SK11, Modell 148, Edelstahl matt



Ferrol ☺↔☑

Keramischer Druck weiß auf Klarglas
Beschlag: Vogue SK11, Modell 148, Edelstahl matt



Gotthard ☺↔☑

Keramischer Druck schwarz auf Klarglas
Beschlag: Vogue SK11, Modell 148, Schwarz matt



Göttingen ☺↔☑

Keramischer Druck weiß auf Klarglas
Beschlag: Vogue SK11, Modell 148, Edelstahl matt



Eschborn ☺↔☑

Keramischer Druck schwarz auf Klarglas mit Siebdruck ganzflächig in mattweiß
Beschlag: Vogue SK11, Modell 148, Schwarz matt



Escobar ☺↔☑

Keramischer Druck weiß auf Klarglas
Beschlag: Vogue SK11, Modell 148, Edelstahl matt



Faro ☺↔☑

Keramischer Druck schwarz auf Klarglas
Beschlag: Vogue SK11, Modell 148, Schwarz matt



Kampen ☺↔☑

Keramischer Druck schwarz auf Klarglas mit Siebdruck ganzflächig in mattweiß
Beschlag: Vogue SK11, Modell 148, Schwarz matt



Kandel ☺↔☑

Keramischer Druck weiß auf Klarglas mit Siebdruck ganzflächig in mattweiß
Beschlag: Vogue SK11, Modell 148, Edelstahl matt



Lemgo ☺↔☑

Keramischer Druck schwarz auf Klarglas
Beschlag: Vogue SK11, Modell 148, Schwarz matt



Lichtenau

Keramischer Druck schwarz auf Klarglas
Beschlag: Vogue SK11, Modell 148, Schwarz matt



Linz Schwarz

Keramischer Siebdruck schwarz auf Klarglas
Beschlag: Vogue SK11, Modell 148, Schwarz matt



Luzern Schwarz

Keramischer Siebdruck schwarz auf Klarglas
Beschlag: Vogue SK11, Modell 148, Schwarz matt



Sheffield

Keramischer Druck schwarz auf Klarglas mit Siebdruck ganzflächig in mattweiß
Beschlag: Vogue SK11, Modell 148, Schwarz matt



Silverstone

Keramischer Druck weiß auf Klarglas mit Siebdruck ganzflächig in mattweiß
Beschlag: Vogue SK11, Modell 148, Edelstahl matt



Québec

Keramischer Druck schwarz auf Klarglas
Beschlag: Vogue SK11, Modell 148, Schwarz matt



Saargemünd

Keramischer Druck schwarz auf Klarglas mit Siebdruck ganzflächig in mattweiß
Beschlag: Vogue SK11, Modell 148, Schwarz matt



Saarlouis

Keramischer Druck weiß auf Klarglas mit Siebdruck ganzflächig in mattweiß
Beschlag: Vogue SK11, Modell 148, Edelstahl matt



Wesel

Keramischer Druck schwarz auf Klarglas
Beschlag: Vogue SK11, Modell 148, Schwarz matt



Westende

Keramischer Druck weiß auf Klarglas
Beschlag: Vogue SK11, Modell 148, Edelstahl matt



WAS SIND VSG-Türen?

TÜREN MIT REISSFESTER FOLIE VSG-TÜREN

Verbundsicherheitsglas besteht aus zwei einzelnen Sicherheitsgläsern, die mit einer reißfesten Folie zusammenlaminiert sind. Dadurch erhöht sich die Schalldämmung und beim Bruch bleiben die Bruchstücke an der Folie kleben. Ein weiterer Vorteil: Die beiden Außenseiten behalten die glastypische Spiegelung. Auch einsetzbar als begehbare Glas, Überkopfverglasung oder Brüstungsverglasung.



Bayreuth 🏡 ↔

VSG-Tür in Klarglas aus 2 x 4 mm
ESG mit klarer Folie.
Beschlag: Vogue SK02, Modell 166,
Mattnickel-Chrom/Edelstahl.



Heidelberg 🏡 ↔

VSG-Tür in Klarglas aus 2 x 4 mm
ESG mit matter Folie.
Beschlag: Vogue SK02, Modell 166,
Mattnickel-Chrom/Edelstahl.



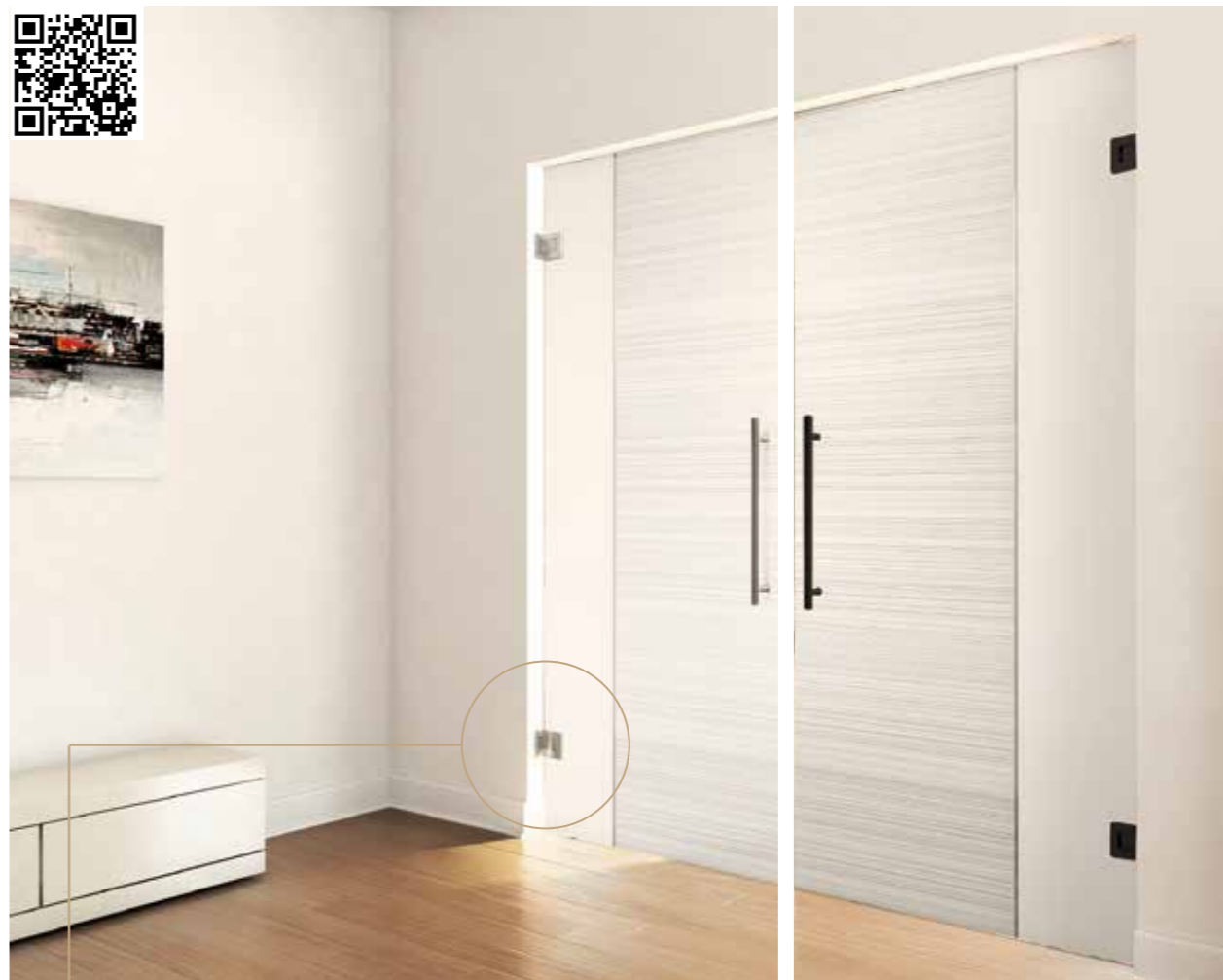
Bonn 🏡 ↔

VSG-Tür in Klarglas aus 2 x 4 mm
ESG mit transparenter grauer
Folie.
Beschlag: Vogue SK02, Modell 166,
Mattnickel-Chrom/Edelstahl.



Münster 🏡 ↔

VSG-Tür in Klarglas aus 2 x 4 mm
ESG mit weißer Folie mit hoher
Blickdichte.
Beschlag: Vogue SK02, Modell 166,
Mattnickel-Chrom/Edelstahl.

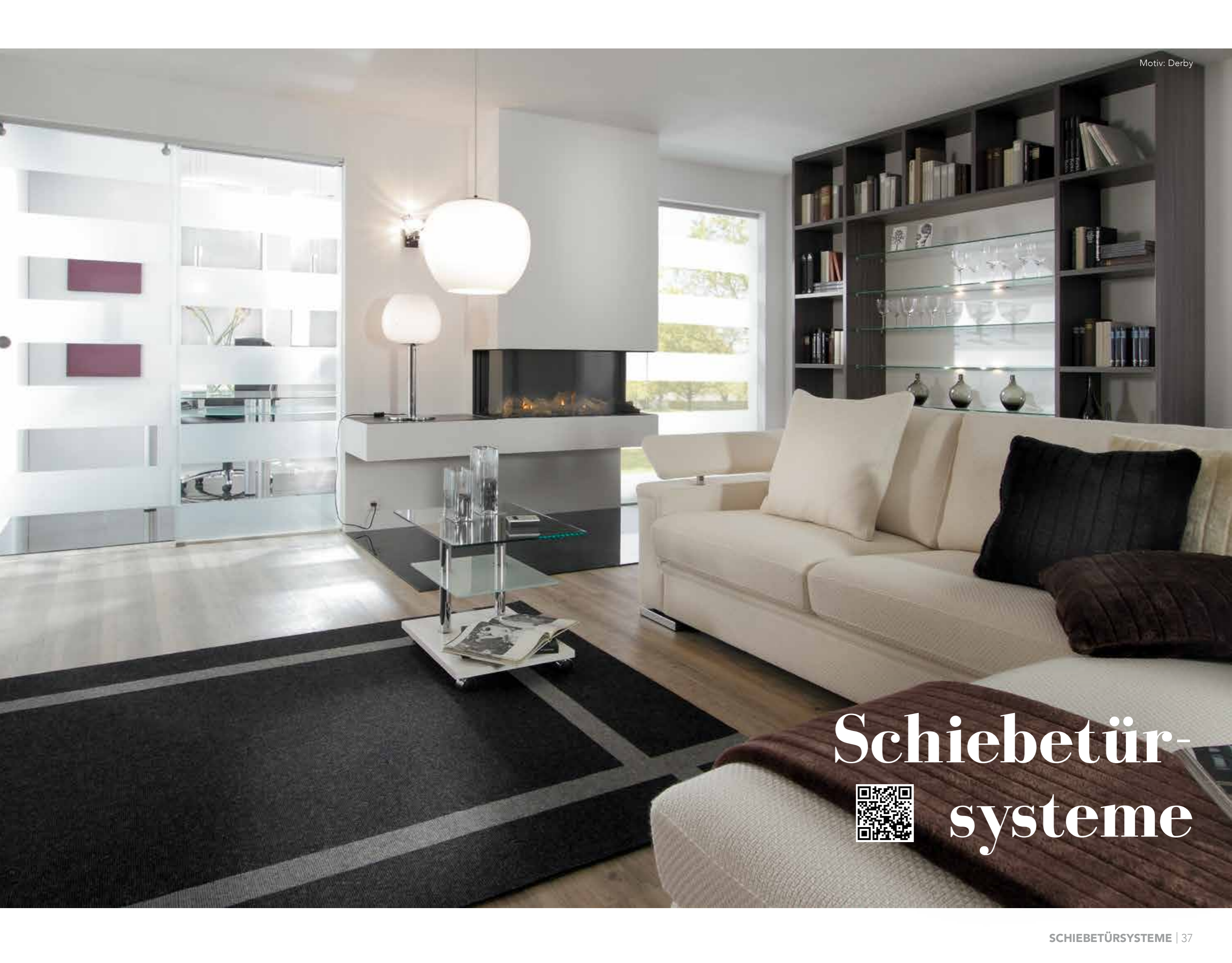


NEU
ab April

KOMFORT IN SEINER SCHÖNSTEN FORM PENDELTÜREN

Pendeltüren sind Schwingtüren, die sowohl in den einen als auch in den anderen Raum durchschwingen. Durch eine besondere Technik lässt sich die Schließgeschwindigkeit der Tür mittels Hydraulikfunktion einstellen. Mit seinen geringen Abmessungen von 60 x 104 x 70 mm (BxHxT) bewegt das kleine Kraftpaket Swing Prime selbst große Türflügel (max. 1000 x 2500 mm) mühelos. Sie lassen sich im geöffneten Zustand feststellen und pendeln auf Wunsch wieder in die geschlossene Ausgangsposition. Pendeltüren benötigen weder einen Schlosskasten mit Türgriff, noch eine Zarge.

Eingesetzt wird solch eine Tür bei Ganzglasanlagen oder immer häufiger bei Küchentüren. Hier genießt man den Vorteil, dass man keine freie Hand benötigt, um die Tür zu öffnen oder zu schließen.

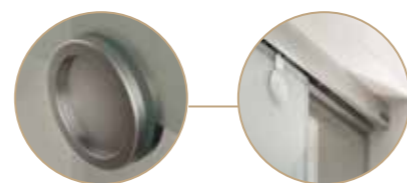


Schiebetür- systeme



SCHIEBETÜRSYSTEM MOTION 100

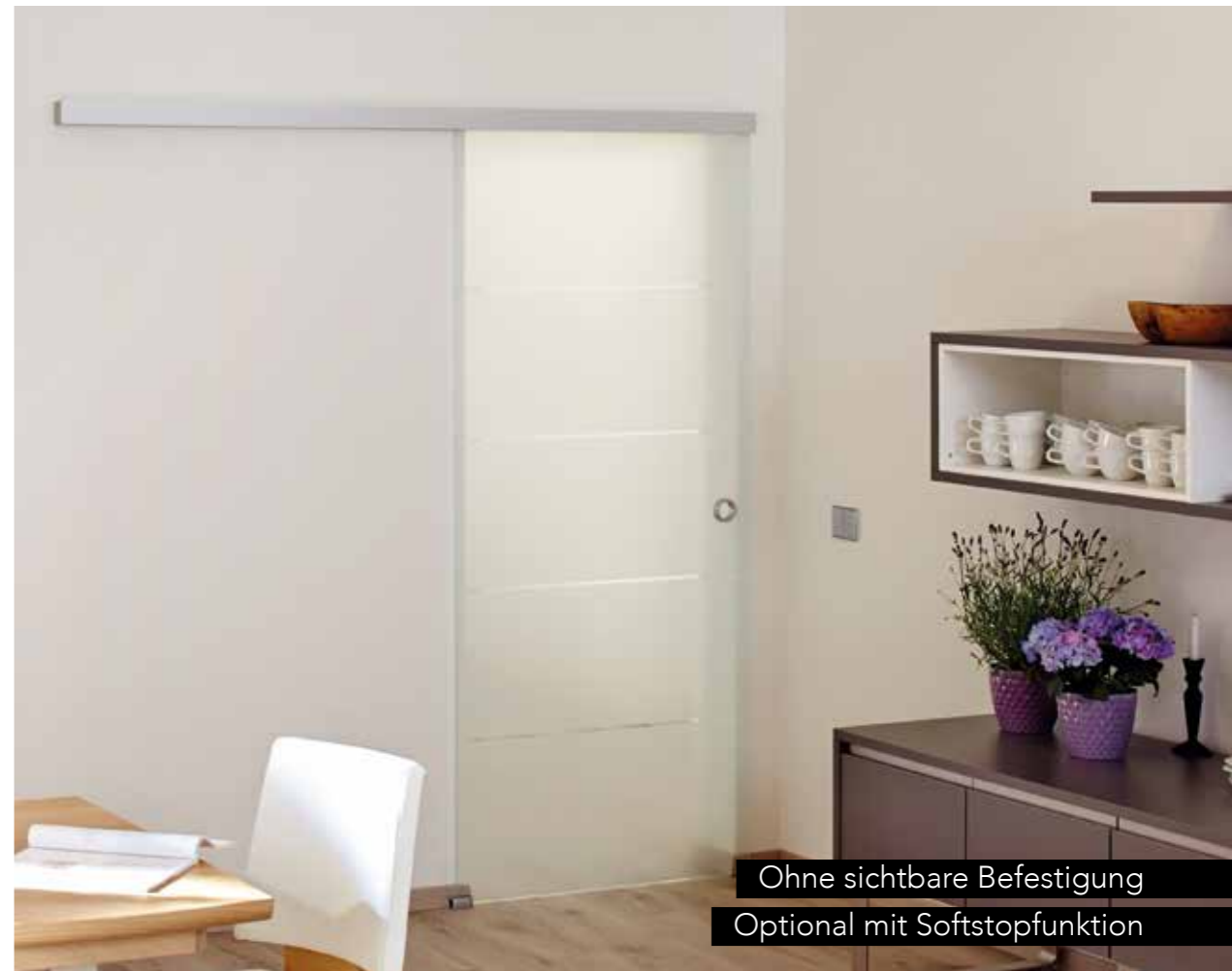
Die Motion 100 bietet perfekte Integrationsmöglichkeiten und fügt sich dank seiner modernen und schlichten Optik in jedes Umfeld ein. Das in sich ausgereifte System ist qualitativ sehr hochwertig verarbeitet. Mit nur 32 mm Profilhöhe tritt die Führungsschiene dezent in den Hintergrund. Filigrane, beidseitig flächenbündige Klemmbeschläge unterstreichen den eleganten Auftritt. Die Führungsschiene kann sowohl an der Decke bzw. im Sturz als auch vor der Wand befestigt werden.



SCHIEBETÜRSYSTEM MOTION 200 PLUS

Das Schiebetürsystem Motion 200 Plus fügt sich in Privat- und Büroräume stilsicher ein. Die Technik macht die Gestaltung unterschiedlichster und individueller Konstruktionen möglich. Die Laufschiene kann direkt an der Wand oder am Glaselement befestigt werden. Höchste Stabilität und Laufsicherheit in Verbindung mit einer puristischen Optik führen bei diesem edelstahlfertigten Schiebetürsystem zu einem funktionalen Design, das höchsten Ansprüchen genügt.





SCHIEBETÜRSYSTEM MOTION 400

Auch schöne Dinge zeigt man hinter Glas, damit sie besser gesehen werden. Das Gleittürsystem Motion 400 schmiegt sich transparent vor Ihren Kleiderschrank oder bringt als Trennwand exquisite Optik ins Zuhause. Tageslicht ist ein wesentlicher Faktor für Entwicklung und Wohlbefinden. Glas ermöglicht es, Licht in Räume zu lassen, Licht zu steuern, Licht als Wohlfühlfaktor zu nutzen. Durch die Vielfalt der Farben im keramischen Siebdruck können Durchsicht und Helligkeitsgrad nach eigenen Wünschen gestaltet werden.

Auch mit hochmodernen Einrichtungsdesigns nimmt es die Motion 400 gerne auf. Das Gleittürsystem passt sich in Beschlagoberfläche und Siebdruckfarbe bestens an. Für eine bessere Gewichtsverlagerung wird die Motion 400 auf einer Bodenrolle geführt.



SCHIEBETÜRSYSTEM MOTION 700

Ein am Markt erfolgreiches Schiebetürsystem sollte sowohl alle Funktionalitäten für ein dauerhaftes Bewegen von Glastüren wartungsfrei erfüllen, als auch Wert auf Design und Oberflächenveredelung legen.

Mit der Motion 700 werden beide Ansprüche voll erfüllt. Die ausgereifte Fachhandelstechnik zeigt keine sichtbare Verschraubung und fügt sich mit den gängigsten Oberflächen harmonisch in jede Räumlichkeit. Da die Einbausituationen bauseits häufig sehr unterschiedlich sind, ist unsere Motion 700 in zahlreichen unterschiedlichen Varianten erhältlich.





SCHIEBETÜRSYSTEM

MOTION 700 AUTOMATIK

Das Schiebetürsystem mit einer eingebauten Automatik, die links oder rechts in der Laufschiene angebracht und mit einem durchgehenden Profil abgedeckt wird, erleichtert den Zugang, sorgt für Barrierefreiheit und mehr Komfort. Über Taster, Fernbedienung oder Radarbewegungsmelder wird das Schiebetürsystem geöffnet oder geschlossen. Auch die Geschwindigkeit der Türbewegung kann reguliert und jederzeit gestoppt werden.

Die Motion 700 Automatik ist für Glaselemente bis zu 80 kg konzipiert. Neben der Vorwandmontage kann die Laufschiene auch an der Decke montiert werden. Das System ist für 8 oder 10 mm starkes Einscheiben-Sicherheitsglas vorgerüstet. Die Laufschiene aus Aluminium wird in mattchromer Optik oder im Edelstahl-Look geliefert. Aufsteckbare Endkappen schließen die Laufschiene außen ab.

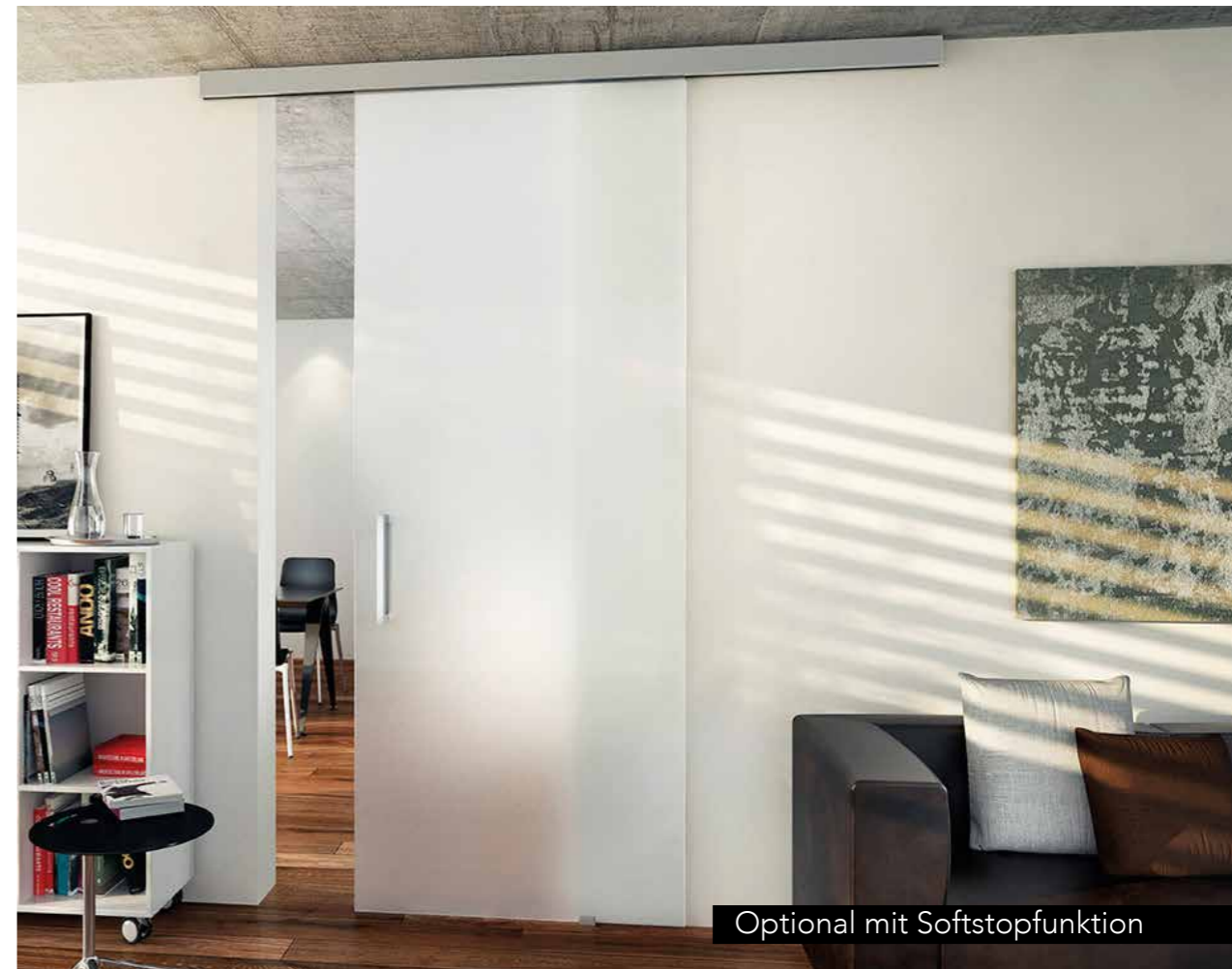


SCHIEBETÜRSYSTEM

MOTION 700 PLUS

Das Allround-Genie. Höchste Variabilität für unterschiedliche Einbausituationen, Oberflächenveredelungen der Führungsschiene mit optionaler Softstopfunktion, Glasstärken und Glasgewichte, bauseits vorgegebene Schienenlängen bis hin zur selbständigen Öffnung bei Automatikturen: Unsere Motion 700 Plus ist mit viel Technik ausgestattet, ohne dass diese sichtbar ist. Selbst alle Verschraubungen werden durch Klippbleisten bewusst verdeckt.





SCHIEBETÜRSYSTEM MOTION 800

Als Raumteiler macht die Motion 800 langlebige Freude und beeindruckt durch laufruhige Leichtigkeit. Die sichtbare Technik verleiht dem Beschlag seinen Charakter. Unsere hochwertige, seidenmatt gebürstete und massive Edelstahlstange zusammen mit unserer Design-Ganzglastüre aus geprüftem Sicherheitsglas ergeben eine harmonische Einheit.



SCHIEBETÜRSYSTEM MOTION 1000

Der entscheidende Vorteil der Motion 1000 ist die flexible Einsatzmöglichkeit. Nicht nur die klassische „vor der Wand“-Montage, sondern auch eine „Decken“- bzw. „Sturz“-Montage sind realisierbar. Ein sehr großes Gewicht von übergroßen Schiebetüren bewältigt die Motion 1000 dauerhaft ohne Probleme. Auf Wunsch kann die Schiebetüre auch mit Verbundsicherheitsglas ausgestattet und eingesetzt werden. Abgerundet wird das System mit einem Softstop, der das Glas sanft in die Parkposition einziehen lässt.



SCHIEBETÜRSYSTEM MOTION 1200

Ganzglas-Schiebetüren nehmen in der modernen Innenarchitektur eine zunehmende Bedeutung ein. Bei dem Schiebetürsystem Motion 1200 handelt es sich um einen hochwertigen Aluminiumbeschlag, der vor der Wand montiert wird und in der Oberflächenveredelung „ähnlich Edelstahl“ und „EV1“ erhältlich ist. Die Länge der Führungsschiene beträgt 1900 mm und kann bauseits beliebig gekürzt werden. Zum Lieferumfang gehören 2 Stück Softstops, damit das Glas beim Öffnen und Schließen automatisch in die Endposition gefahren wird. Verschraubungen bleiben durch die vordere Abdeckleiste unsichtbar.



SCHIEBETÜRSYSTEM MOTION 1300

Passend zum Trend für mehr Farbe im Wohnraum bietet Sprinz das Schiebetürsystem Motion 1300 mit schwarzen Beschlägen an. Das 8 oder 10 mm dicke Einscheiben-Sicherheitsglas wird in der Laufschiene entweder an der Wand oder Decke befestigt. Die Oberflächen der Beschläge sind in C35 schwarz eloxiert und setzen moderne Akzente.

Diese Schiebetür erhalten Sie
bei uns auf Anfrage

Ganzglasanlagen & Begehbares Glas





HÄLT KÄLTE FERN WINDFANGANLAGEN

Windfang- oder auch Ganzglasanlagen werden in Eingangsbereichen oder als Raumtrennungen eingesetzt. Sie können individuell zusammengestellt werden und bestehen aus festen Glaselementen, Türen und Oberlichtern. Aus den unterschiedlichsten Standardanlagen können Sie sich Ihren Favoriten auswählen und zum Beispiel Türegößen, Motive, Farben und Beschläge vorgeben. Profile, die zur Befestigung von den Glaselementen notwendig sind, sind vielfältig. Bei technischer Machbarkeit empfehlen wir unser Alu-Blockrahmenprofil. Die komplette Anlage wird von unseren Spezialisten genau Ihren Baugegebenheiten angepasst, sodass die Glasanlage die Funktionalität und Gestaltungsmöglichkeiten miteinander verbindet.

VIELFÄLTIG EINSETZBAR ALUZARGE 100

Das Alu-Blockrahmenprofil ist in der Lage, unterschiedliche Glasstärken aufzunehmen und somit die individuell vorhandenen Raumgegebenheiten mit Standard-Glaslösungen auszustatten. Die Profile lassen sich direkt in eine statisch tragende Konstruktion verschrauben und können im Neubau und in einem nachträglichen Einbau montiert werden. Die Abmessungen des Profils sind so minimal, dass das Erscheinungsbild des Glaselements nicht gestört wird. Weiter können mit unseren 3-teiligen Bändern mit Anschraubflasche alle Glas-türen mit Normbohrungen eingesetzt werden, was die Türenkosten sinken lässt und die Montageaufwendungen minimiert. Bei Glastrannwänden, Raumteilern und Windfanganlagen besteht die Ganzglasanlage aus Türen und feststehenden Elementen. Die Attraktivität einer Ganzglasanlage zeigt sich in der Anmutung der Glastransparenz, die einen Raum hell und groß wirken lässt. Unser designorientiertes Aluprofil zeigt sich sehr dezent. In den Blockrahmen kann eine Glasdrehtüre eingesetzt werden, die den Vorteil der erhöhten Wind-, Kälte- und Schallreduktion besitzt.

STELLT EDLES GLAS IN DEN MITTELPUNKT

Aluzarge 200 Magnet



WANDBÜNDIG MIT MAGNET-SCHLIESSFUNKTION

Wenn die Glastür mit dem Raum verschmelzen und der Durchgang in den Hintergrund treten soll, braucht es eine flächenbündige Lösung. Mit der Aluzarge 200 Magnet von Sprinz fügt sich die Glastür bündig in die Wand ein. Das Set aus Zarge, Bändern und Griff ist filigran und dezent gestaltet. Gleichzeitig hält es das Glaselement sicher und stabil. Magnete schließen die Glastür ohne Schloss sanft und leise. Die flächenbündigen Glastüren von Sprinz lassen sich in Neubau und bei Renovierung mit einer minimalen Fuge einbauen.

Dank Magnet wird die Glastüre geräuschlos zuge drückt und geöffnet. Die klassische Druckbewegung mit einer Türklinke entfällt. Die Griffmuschel gestalten Sie in EV1, ähnlich Edelstahl und auf Wunsch nach RAL. Die Alu-Blockzarge wird passend angeboten. Optional ist das System mit einer Griffstange erhältlich.



Magnetleiste mit
sicherem Halt



Elegante Griffmuschel



Dezente
Türbänder

EXKLUSIV, TRANSPARENT, RUTSCHSICHER

Begehbare Verglasung



GLASTREPPEN, PODESTE, STEGE UND CO SCHWEBEND SCHÖN

Begehbare Glas bringt transparente Leichtigkeit in private, öffentliche und gewerbliche Räume. Schwebend schön lassen sich Treppenstufen, Podeste, Verbindungsstege und Geschossdecken aus Verbundsicherheitsglas gestalten. Je nach Ausführung und Design entstehen beeindruckende Effekte.

Der Aufbau von Glastreppen ist dabei mindestens dreischiebig. Glasdicke und Aufbau richten sich nach Elementgröße, Befestigungsart und vorgegebener Lasteinwirkung. Unser begehbare VSG (Verbund-Sicherheitsglas) SpriBG hat die allgemeine bauaufsichtliche Zulassung. Die Zulassung vereinfacht und beschleunigt den Einbau ganz erheblich, denn sie erspart zeitaufwendige statische Nachweise und Bauteilversuche für die Glaselemente.

SpriBG besteht aus VSG aus drei Glasplatten und zwei PVB-Folien. Es wird je nach Typ 4-seitig linienförmig oder 2-seitig linienförmig gelagert und mit vier Punkthaltern SPRIPOINT 32 M10 in ihrer Lage gesichert.

Die oberste Glasschicht besteht aus SPRIDUR TVG und dient als „Schutzschicht“ vor Beschädigungen und Stößen. Glaskonstruktionen müssen für Eigengewichts- und planmäßige Verkehrslasten nach DIN 1055 bemessen werden. Dabei wird die oberste Glas-Schutzschicht rechnerisch nicht zur Lastabtragung herangezogen. Genauso wenig darf ein günstig wirkender Schubverbund zwischen den einzelnen VSG-Scheiben berücksichtigt werden.

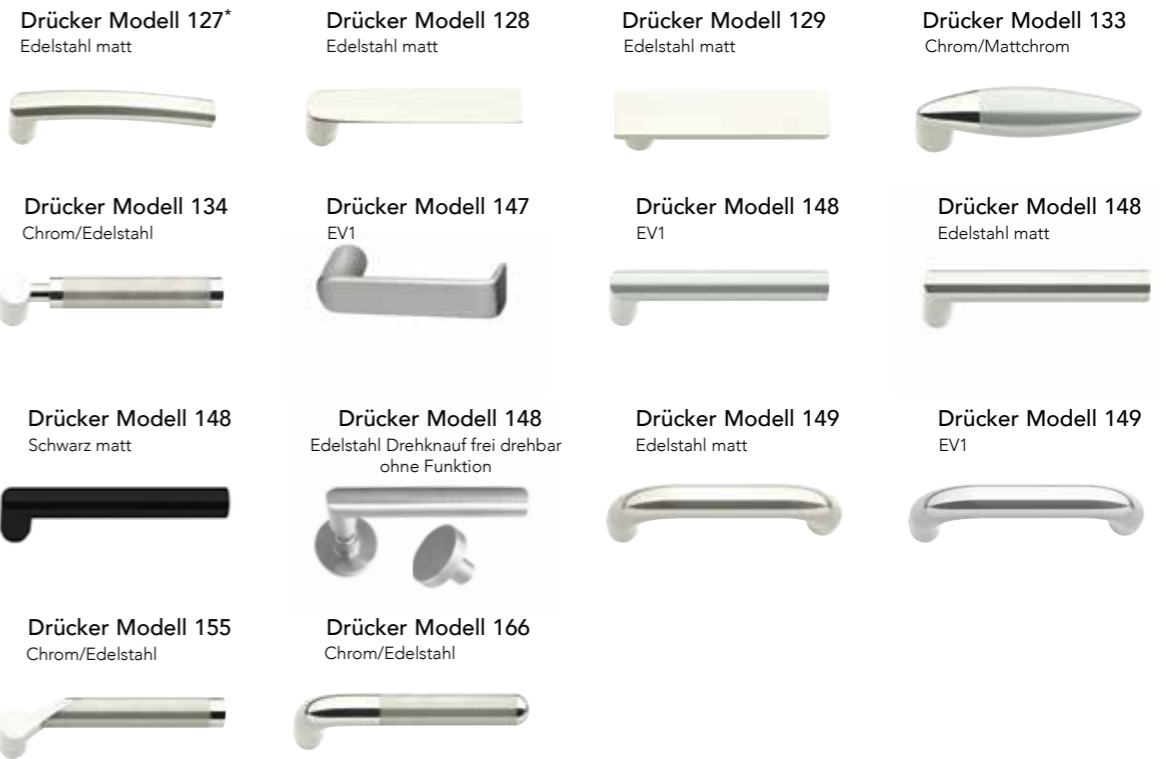
Zusätzliche Sicherheit wird durch rutschhemmenden Siebdruck erzielt. In diesem Fall ist die oberste Scheibe mit keramischem Siebdruck in Mattweiß beschichtet. Je nach Rutschgefahr gibt es verschiedene Grade der Rutschhemmung (von R9 bis R12), welche durch die unterschiedlichen Bedruckungsflächen erreicht werden.

Bitte wenden Sie sich bei Angebotsanfragen
zu diesem Produkt direkt an unseren Glasbau



Zubehör & Gestaltung

Schlosskasten & Drücker



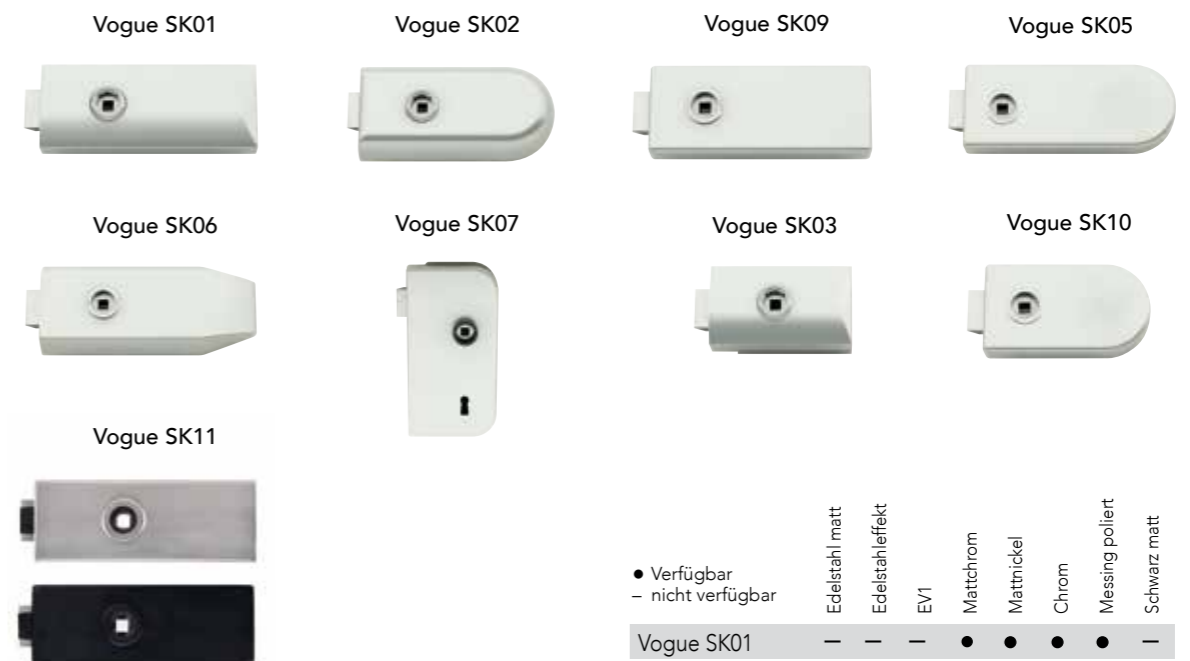
FÜR JEDE SITUATION ANPASSBAR

ZUBEHÖR

Eine wichtige Regel heißt: „Kaufe die Beschläge von dem Hersteller, wo das Glas gekauft wird.“ SPRINZ garantiert, dass unsere Beschläge zusammen mit dem Glaselement einer Funktionalitätsprüfung unterzogen wurden. Nur so können wir unseren Kunden eine Sicherheit anbieten, die für unsere Glaslösungen so wichtig ist.

Eine permanente Weiterentwicklung unserer exklusiven Schlosskästen hat das Ziel, die Langlebigkeit der Produkte zu erhöhen. Denn Glastüren und Glastürbeschläge bilden eine Einheit.

Die meisten Glasdrehtüren im Wohnbereich führen in Räume, die nicht verschlossen sind. Hier ist unser SK03 Minitürschloss besonders vorteilhaft einsetzbar, da es gerade mal halb so groß ist wie ein herkömmlicher Studio-Beschlag.



	Edelstahl matt	Edelstahleffekt	EV1	Mattnickel	Mattnickel	Chrom	Messing poliert	Schwarz matt
• Verfügbar - nicht verfügbar								
Vogue SK01	-	-	-	•	•	•	•	-
Vogue SK02	-	-	-	•	•	•	•	-
Vogue SK03	-	-	-	•	•	•	•	-
Vogue SK05	•	-	•	-	-	-	-	-
Vogue SK06	•	-	-	-	-	-	-	-
Vogue SK07	-	•	•	-	-	-	-	-
Vogue SK09	•	-	-	-	-	-	-	-
Vogue SK10	•	-	-	-	-	-	-	-
Vogue SK11	•	-	-	-	-	-	-	•

Griffmuscheln & Stoßgriffe

Griffmuschel 150*



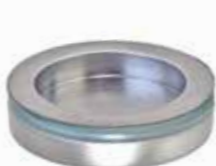
Griffmuschel 151*



Griffmuschel 155*



Griffmuschel 157*



Griffmuschel 152*



Griffmuschel 156*



Griffmuschel 154**



Griffmuschel 158***



Kreativ



Heaven



Style



T-Griff
zweiseitig



T-Griff
einseitig



Bauhaus
rund



Bauhaus
eckig



Purist
Griffstange***



Basic
Griffstange***



Kombi



GROSSE AUSWAHL

GRIFFE

Die Stoßgriffe von SPRINZ schmücken nicht nur unser präzises Pendeltürsystem – auch bei Schiebetüren erweisen sie sich als echte Hingucker.

Häufig kann man eine Schiebetüre nicht komplett öffnen, da eine Griffmuschel an der Zarge oder Wand anstößt. Unsere flächenbündig in das Glas eingelassene Griffmuschel 157 sorgt dafür, dass die gesamte Durchgangsbreite genutzt werden kann.

Je nach gewähltem Artikel können die Griffe in verschiedenen Oberflächen bestellt werden (siehe Tabelle).

	Edelstahl matt	Edelstahl poliert	Edelstahleffekt	Ähnlich Edelstahl	EV1	Mattnickel	Mattnickel	Schwarz matt
Griffmuschel 150*	●	—	—	—	—	●	●	—
Griffmuschel 151*	●	—	—	—	—	●	●	—
Griffmuschel 155*	—	—	●	—	●	—	—	—
Griffmuschel 157*	—	—	—	●	●	—	—	—
Griffmuschel 152*	●	—	—	—	—	—	—	—
Griffmuschel 156*	—	—	●	—	●	—	—	—
Griffmuschel 154**	—	—	—	●	●	—	—	—
Griffmuschel 158***	—	—	●	—	●	—	—	●
Kreativ	●	—	—	—	—	—	—	—
Heaven	●	—	—	—	—	—	—	—
Style	●	—	—	—	—	—	—	—
Kombi	●	—	—	—	—	—	—	●
T-Griff beidseitig	●	●	—	—	—	—	—	●
T-Griff einseitig	●	—	—	—	—	—	—	—
Bauhaus rund	●	—	—	—	—	—	—	—
Bauhaus eckig	●	—	—	—	—	●	—	—
Purist Griffstange 144***	—	—	●	—	●	—	—	●
Basic Griffstange 145***	—	—	●	—	●	—	—	—

* mit gegenseitiger Verschraubung; ** mit Madenschraubenfixierung; *** zum Kleben

Bänder & Accessoires

2-teiliges Band eckig
Für SK01, SK03



3-teiliges Band eckig
Für SK01, SK03



2-teiliges Band rund
Für SK02, SK05



3-teiliges Band abgerundet
Für SK02, SK05



Swing Prime Glas/Wand
Glas-Wand-Befestigung



Swing Prime Glas/Glas
Glas-Glas-Befestigung



VX-Türband
3D verstellbares Objektband



Türband mit Anschraubplatte



3-teiliges Band eckig



U-Profil 1
20 x 20 x 20 x 2 mm



U-Profil
30 x 20 x 30 x 2 mm



Klemmprofil
40 x 32 x 40 mm



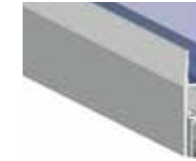
2-teiliges U-Profil
inkl. seitliche Abdeckkappe
25 x 24 x 25 mm



U-Profil 2
30 x 23 x 30 mm



Bodentürdichtung



Türstopper



Hakenfallenschloss
inkl. Schließblech zum
Verschließen von Schiebetüren



Profilzylinder



WC-Verriegelung Typ A



WC-Verriegelung Typ B



WC-Verriegelung Typ C



GROSSE AUSWAHL

WEITERES ZUBEHÖR

Stets der handwerklichen Tradition verpflichtet, empfehlen wir den Einbau von 3-tlg. Bändern, da sie langlebige Stabilität und Kippsicherheit gewährleisten.

	Edelstahl matt	Edelstahl poliert	Ähnlich Edelstahl	EV1	RAL	Matthrom	Mattnickel	Chrom	Messing poliert	Schwarz matt
2-teiliges Band eckig	—	—	—	—	—	●	●	●	●	—
3-teiliges Band eckig	—	—	—	—	—	●	●	●	●	●
2-teiliges Band rund	—	—	—	—	—	●	●	●	●	—
3-teiliges Band abgerundet	—	—	—	—	—	●	●	●	●	—
Swing Prime Glas/Wand	●	●	—	●	—	—	—	—	—	●
Swing Prime Glas/Glas	●	●	—	●	—	—	—	—	—	●
VX-Türband	●	—	—	—	—	—	—	—	—	—
Türband mit Anschraubplatte	—	—	—	—	—	●	●	—	—	—
U-Profil 20x20x20x2	—	—	●	●	—	—	—	—	—	—
U-Profil 30x20x30x2	—	—	●	●	—	—	—	—	—	—
Klemmprofil	—	—	●	●	—	—	—	—	—	—
2-teiliges U-Profil	—	—	●	●	●	—	—	—	—	—
Bodentürdichtung	—	—	—	●	—	—	—	—	—	—
Türstopper	●	—	—	—	—	—	—	—	●	—
Hakenfallenschloss	—	—	—	—	—	●	●	—	—	—
WC-Verriegelung Typ A	—	—	●	●	—	—	—	—	—	—
WC-Verriegelung Typ B	—	—	—	●	—	—	—	—	—	—
WC-Verriegelung Typ C	—	—	●	●	—	—	—	—	—	—

Keramischer Druck auf Glas



NAHEZU JEDER RAL-FARBTON REALISIERBAR FARBIGER HINGUCKER

Anspruchsvolle Innenarchitektur bezieht ihre besondere Ästhetik aus der perfekten Abstimmung von Material und Form im Zusammenspiel von Design und Farbe. Der Lichteinfall und die Durchsicht im Glas sind durch das Design von klaren und bedruckten Flächen bestimmbar. Die Vielfalt unserer Design-Motive beruht auf unserem Grundsatz, unaufdringliche Eleganz und zeitlose Harmonie zwischen Inneneinrichtung und Lebensart zu verwirklichen.

Wir bedrucken Glastüren auf Wunsch mit fast jedem beliebigen Motiv, ganz gleich ob es sich dabei um das Lieblingsfoto oder ein Firmenlogo handelt. Prinzipiell gilt: Bei allen Siebdrucktüren sind die meisten gängigen RAL-Farben möglich. Dazu wird einfach die Wunschfarbe aus unserem umfangreichen Farbprogramm gewählt. Weitere Farben sind auf Anfrage mischbar. Wir beraten Sie gerne!

SPRINZ keramische Siebdruckmotive können auf fast jedes Strukturglas (mit Ausnahme von Uadi Madras, Listral, Barock Hell und Silvit Hell) eingebrannt werden. Diese Variationsvielfalt ist hilfreich, um bereichsübergreifende Glaselemente miteinander in Harmonie zu bekommen.

KLARGLAS/WEISSGLAS

WAS UNTERSCHIEDET ES?

Glaserzeugnisse weisen rohstoffbedingt unterschiedliche Eigenfarben vor, die mit zunehmender Dicke deutlicher in Erscheinung treten. In der Glasdurchsicht sowie vor allem in der Ansicht der Glaskanten zeigt sich diese Eigenfarbe in einem Grün- oder Blaustich. Schwankungen im Farbeindruck des Glases sind aufgrund Veränderung der Glasdicken, des Scheibenaufbaus und der Einbausituation möglich und nicht zu vermeiden. Durch die Verwendung von eisenoxidreduziertem Weißglas statt Klarglas lässt sich dieses Erscheinungsbild zwar deutlich reduzieren, aber nicht ausschließen.



Klarglas



Weißglas

TRANSLUZENTE WEISSTÖNE

MATTIERUNG BESTIMMT DIE DISKRETION

Geringfügige Änderungen in der Farbzusammensetzung bedeuten, dass Türmotive einen anderen Ausdruck erhalten und zusätzlich in andere Räumlichkeiten passen.



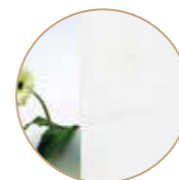
MATTWEISS AUF KLARGLAS

Edel satiniert mit einer recht hohen Lichtdurchlässigkeit. Als Tür für Räume geeignet, in der eine Licht- und Sichtdurchlässigkeit gewünscht wird. Zum Beispiel in Küche, Wohn- oder Esszimmer.



MILCHWEISS AUF KLARGLAS

Die Durchsicht ist deutlich geringer als bei mattweiß. Als Tür für Räume geeignet, wo weniger Sichtdurchlässigkeit gewünscht wird. Zum Beispiel im Badezimmer, Gäste-WC oder Büro.



DIAMANTWEISS AUF WEISSGLAS

Nochmals weniger Durchsicht als milchweiß. Die Farbharmonie zwischen Weißlackholztüren und SPRINZ diamantweiß ist sehr hoch. Eine Kombination aus weißen Holztüren und Glastüren mit Motiven in diamantweiß passt optisch sehr gut zusammen. Hier empfehlen wir als Basisglas das grünstichreduzierte Weißglas.

Allgemeine Informationen

FÜR SPRINZ PRODUKTE

DER EINSATZORT

Alle unsere Glastüren sind als Drehtür in eine beliebige Türzarge, als Schiebetür – vor oder in der Wand laufend – oder als Pendeltür (Schwing- oder Saloontür) erhältlich. Die abgebildeten Motive im Bereich „Glastüren“ sind auch auf unsere Schiebetüren anwendbar.

DIE GLAS- UND MATTIERUNGSQUALITÄT

Unsere speziell eingebrannte Keramikfarbe macht dauerhaft den Unterschied. 5 Jahre Sicherheit durch Gewährleistung und Garantie auf einfache und rückstandslose Reinigung von organischer Verschmutzung, Lichteinheit der Farben, hohe Widerstandsfähigkeit gegenüber Hitze, Feuchtigkeit und Kälte. Unterschiedliche Farben lassen unterschiedliche Licht- oder Sichtdurchlässigkeiten zu. Von Klarglas (komplette Transparenz) bis hochdeckenden Farben (kompletter Sichtschutz) können nach technischen Möglichkeiten Türen veredelt werden.

GLASTÜRBESCHLÄGE

Die Beschläge für Glastüren sollten immer dort gekauft werden, wo auch die Glastüren gekauft werden. Wir prüfen im Detail, welche Beschläge zu welchen Türen dauerhaft funktionieren. Hier spielen Glasgewicht, Glasmaße und Glasbohrungen eine genauso wichtige Rolle, wie die technische Funktionalität der Beschläge – denn Glastüren und Glastürbeschläge bilden eine Einheit. Eine Verwendung der Schlösser und Beschläge in Schwimm- und Solebädern bei nennenswerter Chlorid- und/oder Schwefeldioxidbelastung können wir nicht empfehlen. Fertigungsbedingt und durch verschiedene Lieferanten und daraus resultierende unterschiedliche Eloxalverfahren kann es materialbedingt zu Farbunterschieden kommen. Dies kann von uns nicht als Reklamationsgrund anerkannt werden.

SERVICE

Als Glashersteller bieten wir ein umfangreiches Servicepaket. Zum Beispiel die SPRINZ Nachkaufgarantie. Glastürmotive können selbst dann noch gekauft werden, wenn das Motiv nicht mehr im aktuellen Lieferprogramm enthalten ist.

3 JAHRE GARANTIE

Für Ganzglas-Innentüren mit keramisch eingebrannter Farbe mit gelieferten Beschlägen von SPRINZ werden über die gesetzliche oder vertraglich vereinbarte Gewährleistung hinaus von uns nach folgenden Qualitätsmerkmalen gewährleistet:

- Bei Einhaltung der von SPRINZ empfohlenen Reinigungs- und Pflegeanleitung können organische Verschmutzungen schnell und rückstandsfrei entfernt werden (siehe Pflgetipps auf unserer Webseite).
- Die eingebrannte keramische Farbe der Siebdruckoberfläche auf Ganzglastüren in Innenräumen bleibt lichtecht sowie wärme- und feuchtigkeitsunempfindlich.

Pflegetipps sowie weitere Informationen zu unseren Produkten finden Sie unter www.sprinz.eu

Notizen

Index Motive

Aachen	10	Frankfurt	21	Montreux	25
Acapulco	18	Freiburg	12	Münster	34
Albany	29	Girona	16	Naxos	25
Alberville	29	Gotthard	31	Neapel	25
Alexandria	15	Göttingen	31	Newcastle	25
Alicante	18	Havanna	16	Nottingham	25
Anchiano	29	Heidelberg	34	Offenbach	25
Antwerpen	11	Herzogenaurach	21	Osaka	17
Ardenne	18	Hiddensee	21	Ottawa	26
Arlon	15	Innsbruck	21	Palma	26
Atlanta	18	Kampen	31	Paris 2	17
Augsburg	18	Kandel	31	Pisa	26
Auxerre	18	Kent	10	Port Fairy	17
Auxerre Schwarz	29	Kitzbüchel	16	Québeck	32
Avignon	10	Koblentz	12	Ravensburg	26
Baden Baden	19	Königstein	12	Riga	26
Bari	19	Kopenhagen	22	Rio	26
Bayreuth	34	Kos	13	Saarbrücken	27
Belfort	19	Kronberg	22	Saargemünd	32
Belfort Schwarz	29	La Coruna	11	Saarlouis	32
Berlin	19	La Rochelle	16	San Sebastian	11
Bilbao	12	Lancaster	22	Santa Clara	27
Blackburn	29	Las Vegas	22	Santa Cruz	14
Blackpool	30	Lemgo	31	Saragossa	27
Bologna	19	León	22	Sheffield	33
Bonn	34	Lichtenau	32	Silverstone	33
Braga	15	Lichtenstein	22	Sofia	27
Brixen	19	Lima	13	Southampton	27
Calgery	20	Linz	23	St. Tropez	27
Cambridge	30	Linz Schwarz	32	St. Valentin	14
Cartania	30	List	16	Straßburg	14
Casablanca	20	Lugano	11	Tokyo	28
Chicago	20	Lüneburg	13	Tripoli	28
Cordoba	15	Luxor	16	Valencia	11
Darmstadt	12	Luzern	23	Vancouver	14
Delphi	15	Luzern Schwarz	32	Verona	14
Derby	20	Maastricht	23	Vichy	14
Dubai	20	Mainau	17	Vigo	28
Dublin	20	Mainz	13	Villefort	28
Düsseldorf	12	Malaga	23	Villingen	15
Eschborn	30	Malta	23	Weißstadt	28
Escobar	30	Manchester	23	Wesel	33
Essen	21	Meißen	24	Westende	33
Faro	30	Melbourne	11	Winchester	17
Ferrol	31	Monte Carlo	13	Zermatt	28
Florenz	21	Montreal	13		

Alle Teile dieser Unterlage, insbesondere alle Bilder und Markenzeichen unterliegen dem Urheberrecht.

Jegliche Vervielfältigung oder Verbreitung, ganz oder teilweise, ist nicht gestattet. Kein Teil dieser Dokumentation darf ohne vorhergehende und schriftliche Zustimmung kopiert, fototechnisch übertragen, reproduziert, auf einem anderen elektronischen Medium gespeichert oder in eine maschinell lesbare Form gebracht werden.

SIE HABEN DIE WAHL!

GLASARTEN



Klarglas

Klarglas mit
grünlichen Kanten



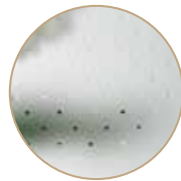
Weißglas

Klarglas mit reduziertem
Grünanteil



Satinato Hell

Mattgeätztes
Glas



Pave

Fein mattgeätztes Glas
mit blanken Karos



Parsol Grau

Transparent grau
durchgefärbtes Glas



Parsol Bronze

Transparent bronze
durchgefärbtes Glas



Ford Blue

Transparent blau
durchgefärbtes Glas



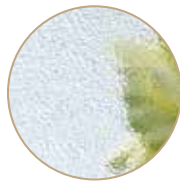
Chinchilla Hell

Tierfelloptik, Tiefenstruktur
wirkt leicht undurchsichtig



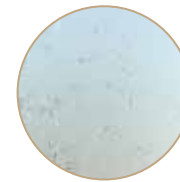
Mastercarré Hell

Vertiefte Karos, leicht
opake Riffelstruktur



Listral Hell

Unregelmäßige Tiefen-
struktur, wirkt leicht
undurchsichtig



Uadi Madras

Unregelmäßige Tiefen-
struktur, wirkt leicht
undurchsichtig

TRANSLUZENTE WEISSTÖNE (S. 73)



**Mattweiß auf
Klarglas**



**Milchweiß auf
Klarglas**



**Diamantweiß
auf Weißglas**

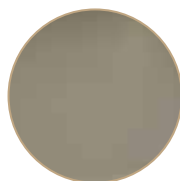
OBERFLÄCHENFARBEN FÜR ZUBEHÖR UND BESCHLÄGE



**Edelstahl
matt**



**Edelstahl
poliert**



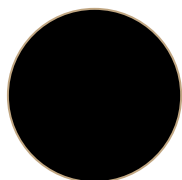
**Ähnlich
Edelstahl**



EV1



RAL



Schwarz matt



Mattchrom



Mattnickel



Chrom



Messing poliert

SCHLOSSKASTEN-VARIANTEN

Blind



Buntbart



Profilzylinder



WC-Vorderseite



WC-Rückseite



Ihre kompetente Handelsvertretung

Ansprechpartner vor Ort

Baden-Württemberg

Andreas Spatschek
Paracelsusstraße 48
D-70771 Leinfelden-Echterdingen
Tel. +49 (0)71 175 465 12
Mobil +49 (0)163 754 651 2
spatschek@sprinz.eu

Bayern

Heinz Strobl GmbH
Benzstraße 12
D-82178 Puchheim/München
Tel. +49 (0)89 856 380 70
Mobil +49 (0)171 576 774 0
strobl@sprinz.eu

Bayern (Nord)/Hessen

Heiko Gütschel
Mobil +49 (0)160 883 812 1
heiko.guetschel@sprinz.eu

Rheinland-Pfalz, Saarland Baden-Württemberg (PLZ 68)

Werner Kronenberger HV
Mobil +49 (0)171 657 005 6
kronenberger@sprinz.eu

Berlin, Brandenburg, Mecklenburg-Vorpommern

Ady Pütz
Dahliesenstraße 15
D-85092 Kösching
Tel. +49 (0)84 569 669 927
Mobil +49 (0)171 796 205 7
puetz@sprinz.eu

Niedersachsen, Bremen

Jens Wedekind
Harzstraße 98
D-37412 Herzberg/Scharzfeld
Mobil +49 (0)151 727 239 30
wedekind@sprinz.eu

Sachsen, Sachsen-Anhalt, Thüringen

Swen Bräunig
Neustadt 5
D-99718 Oberbösa
Tel. +49 (0)36 379 468 37
Mobil +49 (0)172 722 016 3
braeunig@sprinz.eu

Nordrhein-Westfalen

Stefan Lestin
Bredenbeekweg 23
D-31848 Bad Münder
Tel. +49 (0)50 429 296 64
Mobil +49 (0)170 410 365 4
lestin@sprinz.eu

Hamburg / Schleswig Holstein

Heiko Meyer
Ziegeleiring 17
D-26817 Rhaderfehn
Tel. +49 (0)49 52 99 01 04
Mobil +49 (0)17 52 44 61 57
meyer@sprinz.eu

—

Österreich (Salzburg Stadt, Nord-Tirol, Vorarlberg)

Heinz Strobl GmbH
Benzstraße 12
D-82178 Puchheim/München
Tel. +49 (0)89 856 380 70
Mobil +49 (0)171 576 774 0
strobl@sprinz.eu

Österreich (Nö, B, OÖ, Stmk, K, S, Ost-Tirol, Wien)

Johann Koisser
Kornfeldstraße 4
A-2620 Ramplach
Mobil +43 (0)66 428 055 58
koisser@sprinz.eu

Schweiz

MATRA Holz AG
Martin Schumacher
Im Grund 4
CH-6130 Willisau
Tel. +41 (0)41 480 434 3
Mobil +41 (0)79 340 737 3
schumacher@sprinz.eu

Luxemburg

Werner Kronenberger HV
Mobil +49 (0)171 657 005 6
kronenberger@sprinz.eu

Belgien, Niederlande, Frankreich

GM Industrievertretung
Frank Grundmann
Forststraße 18
D-65812 Bad Soden
Tel. +49 (0)61 969 522 114
Mobil +49 (0)171 617 451 0
grundmann@sprinz.eu

Auftrags-Sachbearbeitung

Tel. +49 (0)751 379 9467
Fax +49 (0)751 379 9425

Qualitätssicherung

Tel. +49 (0)751 379 9427

Technischer Glasbau

Reinhold Wetzel
Lagerstraße 13/1
D-88287 Grünkraut
Fon: +49 (0)751 379 95 11
Fax: +49 (0)751 379 21 25
reinhold.wetzel@sprinz.eu

Kalkulation

Tel. +49 (0)751 379 9591
Fax +49 (0)751 379 430

Technik

Tel. +49 (0)751 379 9495
+49 (0)751 379 433
Fax +49 (0)751 379 9419

SPRINZ
LEBEN MIT GLAS

Joh. Sprinz GmbH & Co. KG

www.sprinz.eu