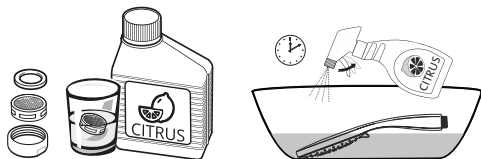
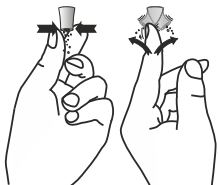


## Reinigung und Wartung:

■ Perlatoren sollten regelmäßig gereinigt werden (diese demontieren und Ablagerungen durch ausklopfen und durchspülen beseitigen). Wie verkalkte Kopfbrausen und Handbrausen legen Sie diese zur Reinigung für wenige Minuten in einen Behälter mit mildem Entkalker auf Zitronensäurebasis. Achten Sie unbedingt darauf, dass der Reiniger keine anderen, aggressiven Säuren enthält. Wir empfehlen bei Brausen und Handbrausen lediglich die Unterseite einzutauchen. Spülen Sie anschließend ausgiebig mit klarem Wasser.



■ Regenbrausen und Handbrausen mit CLEAN-EFFECT sollten zudem regelmäßig durch vorsichtiges Reiben über die Noppen von Ablagerungen befreit werden.



### herzbach GmbH

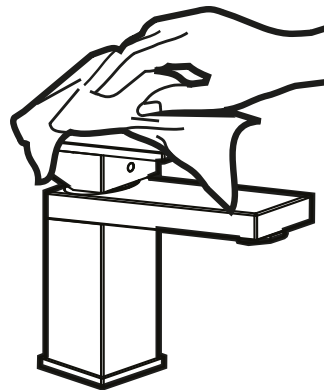
Am Redder 9  
24558 Henstedt-Ulzburg

Tel.: +49 41 93 - 880 39-0  
Fax: +49 41 93 - 880 39-99

info@herzbach.com  
www.herzbach.com

STAND 12/2018

**herzbach**   
*Lifestyle für Bad und Küche*



## PFLEGEANLEITUNG

Sehr geehrte Kundin, sehr geehrter Kunde,

wir bedanken uns für Ihr Vertrauen in das gelieferte Produkt aus dem Hause Herzbach.

Sie sollen an unseren hochwertigen Produkten ein BADLeben lang Freude haben. Aus diesem Grund bitten wir Sie, nachfolgende Pflegehinweise zu beachten.

Oberflächen- und Materialschäden, die durch unsachgemäße Behandlung entstehen, unterliegen nicht der Gewährleistung.

## Garantie

Wir garantieren, dass dieses Produkt frei von Fabrikationsfehlern ist.

Sollte es dennoch innerhalb von 5 Jahren ab Kaufdatum zu einer Beanstandung kommen, leisten wir selbstverständlich Gewähr.

Bitte wenden Sie sich in erster Instanz an Ihren direkten Vertriebspartner, bei dem Sie unser Produkt erworben haben.

Weitere Hinweise und Informationen dazu finden Sie unter [www.herzbach.com](http://www.herzbach.com)

## Grundsätzlich gilt zu beachten:

- Es dürfen ausschließlich Reinigungsmittel verwendet werden, die für die jeweiligen Oberflächen geeignet sind.
- Die Reinigung sollte bedarfsgerecht und zwingend gemäß der Gebrauchsanweisung des verwendeten Reinigungsmittels erfolgen.
- Allgemein bitten wir Sie zu beachten, dass jegliche aufgetragene Reinigungsmittel nach erfolgter Reinigung und vorgeschriebener Einwirkzeit mit ausreichend klarem Wasser abgespült werden müssen. Sollten Reinigungsmittelrückstände darüber hinaus an unseren Produkten anhaften, führt dies, bedingt durch die überschrüttene Einwirkzeit, unweigerlich zu Beschädigungen von Oberflächen und technischen Teilen.
- Zur schonenden Reinigung bitte nur leicht säurehaltige Reiniger benutzen.
- Auch Körperreinigungsmittel, wie z.B. Seife, Shampoo, Duschgel können Schäden verursachen. Diese Substanzen müssen ebenfalls sorgfältig abgespült werden.
- Achtung: Vermeiden Sie bitte den Kontakt zwischen unseren Edelstahl-Produkten und eisenhaltigen Materialien (wie z.B. Pad-Schwämmen, Stahlwolle und eisenhaltigem Wasser). Der Kontakt würde zu einer rostähnlichen Fleckenbildung auf der Oberfläche führen.

## Reinigungsempfehlung:

- Sprühreiniger sind keinesfalls direkt auf die Armaturen und Accessoires aufzusprühen. Bitte diese separat auf ein Reinigungstuch aufbringen und damit die Reinigung durchführen. Der feine Sprühnebel könnte in Öffnungen und Spalten unserer Produkte eindringen und dort, durch zu lange Einwirkzeit, zu Beschädigungen von Oberflächen und technischen Teilen führen.
- Benutzen Sie keine chlorhaltigen oder stark aggressive Reiniger, Spiritus, Bleichmittel oder Verdüner. Diese können zu Oberflächenkorrosion und Fleckenbildung führen. Abrasiv (scheuernd) wirkende Reinigungshilfsmittel und Geräte, wie Scheuermittel, Padschwämme, Drahtbürsten und Mikrofasertücher, dürfen ebenfalls nicht verwendet werden.

